

ELIMINA VELUTINA: CÓRTALE LAS ALAS



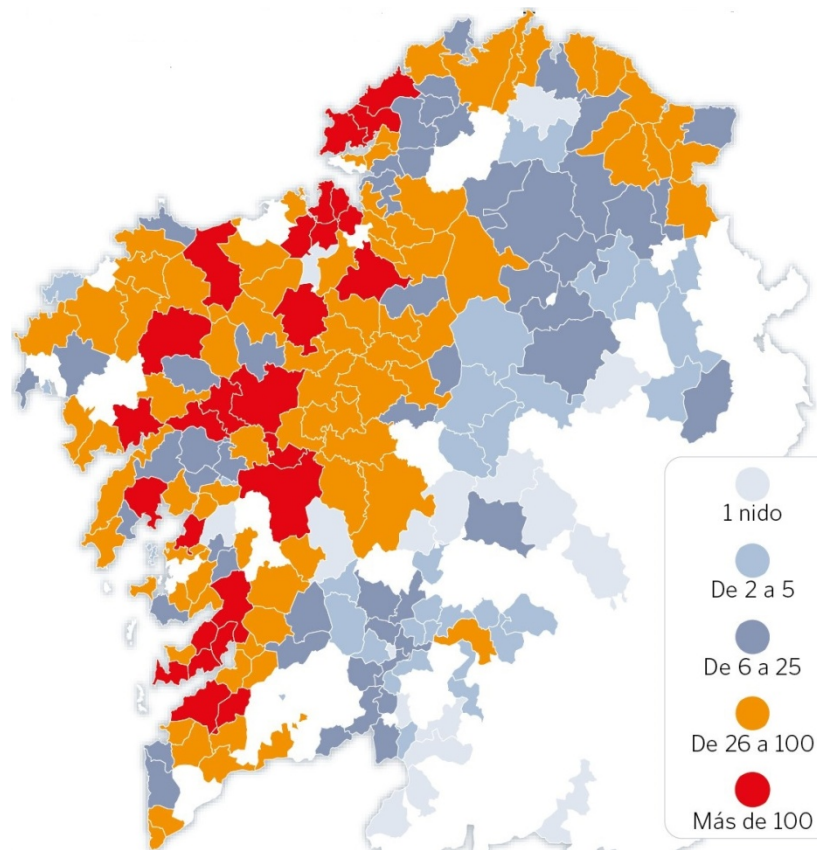
El problema de la velutina



Objetivo



La velutina en Galicia



Diferencias

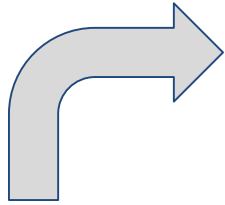


AVISPÓN

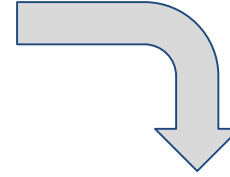
AVISPA COMÚN

AVISPA ASIÁTICA

Ciclo Biológico

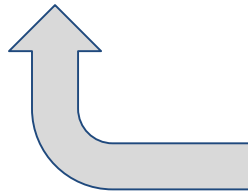


INVIERNO
Reinas fundadoras hibernan
y muere la colonia

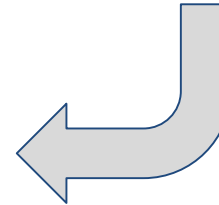


OTOÑO
Hembras fundadoras
abandonan el nido

FEBRERO-MARZO
Fundan nuevos nidos

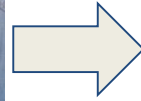
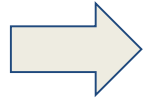


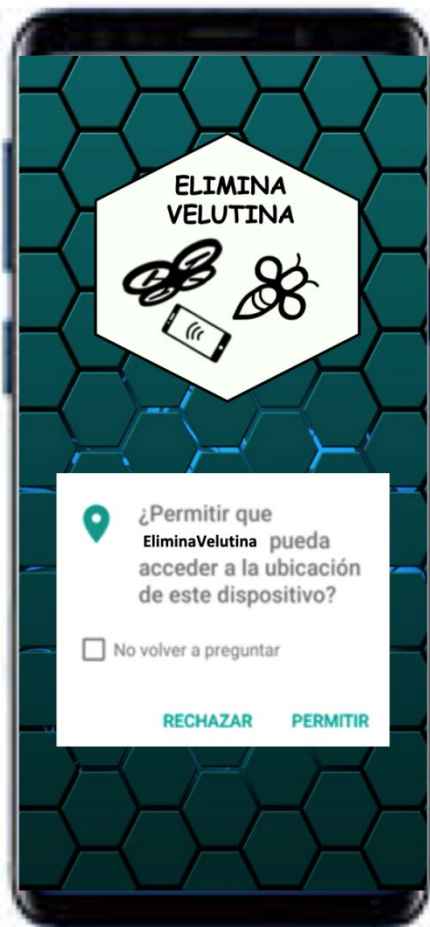
SEPTIEMBRE-OCTUBRE
Colonia máximo nº 1200-
1800 individuos

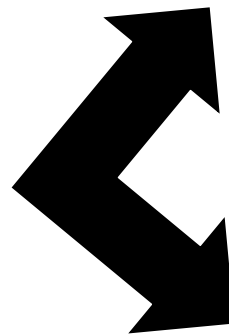


***MAYOR
DEMANDA DE
TRABAJO***

Solución propuesta







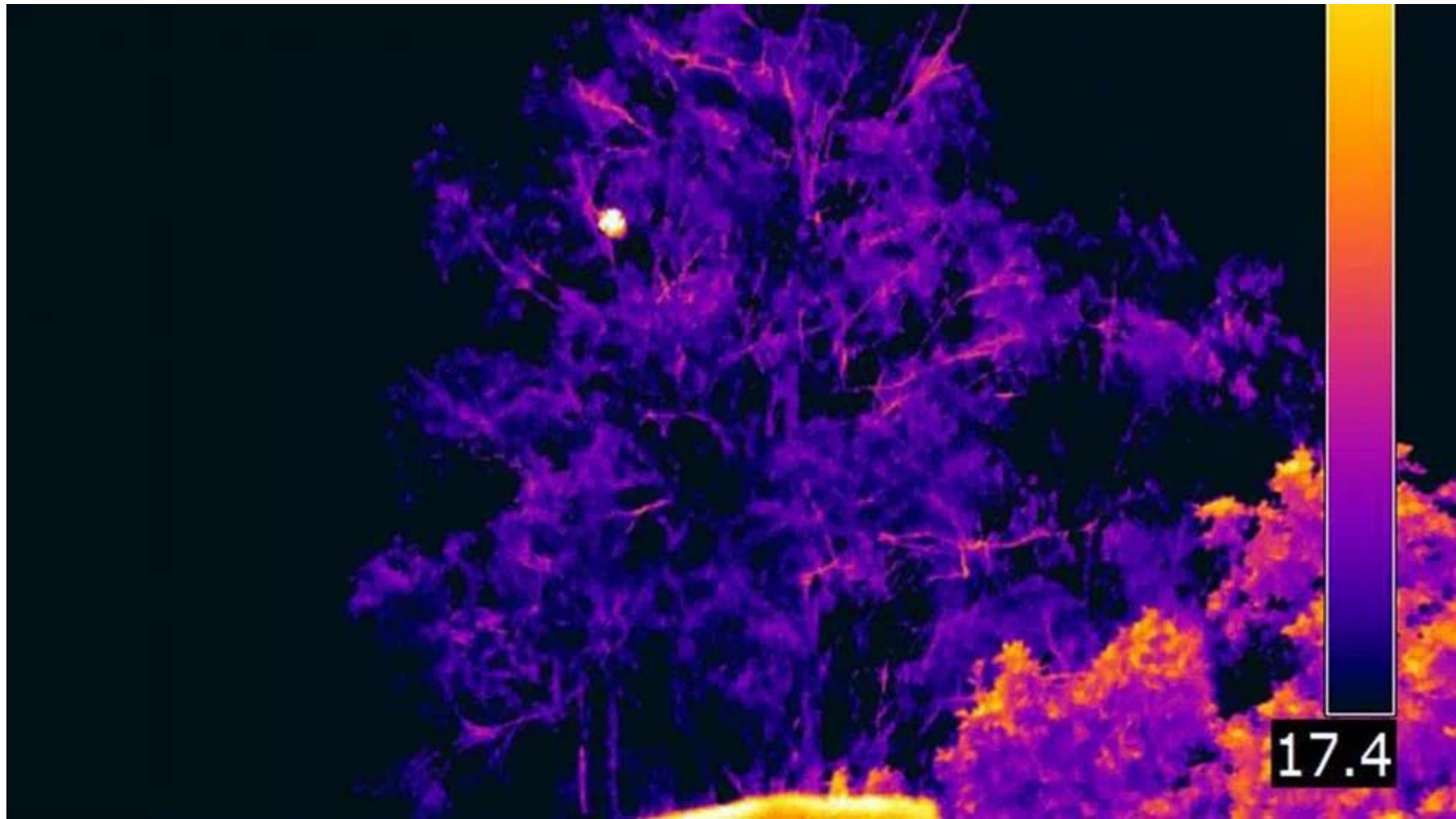


Localización de la velutina



VS





17.4

Eliminación de la velutina



FIN

