



# Adiós calorías, hola Stevia!

Cultivo de *Stevia Rebaudiana* en Invernadero



Almuiña Domínguez, Iria  
Covelo Molaes, Eloi  
López Sánchez, Diego

# ÍNDICE

1. ¿Qué es la Stevia?
2. Objetivo del proyecto
3. Proceso de producción
4. Espacios necesarios
5. Equipamiento
6. Planificación
7. Conclusión
8. Bibliografía



# 1. ¿Qué es la **Stevia**?

- Planta cultivada tradicionalmente en **Paraguay**.
- **Alto poder edulcorante** (entre 250 y 300 veces más que la sacarosa el azúcar de mesa).
- **Sustituto del azúcar.**

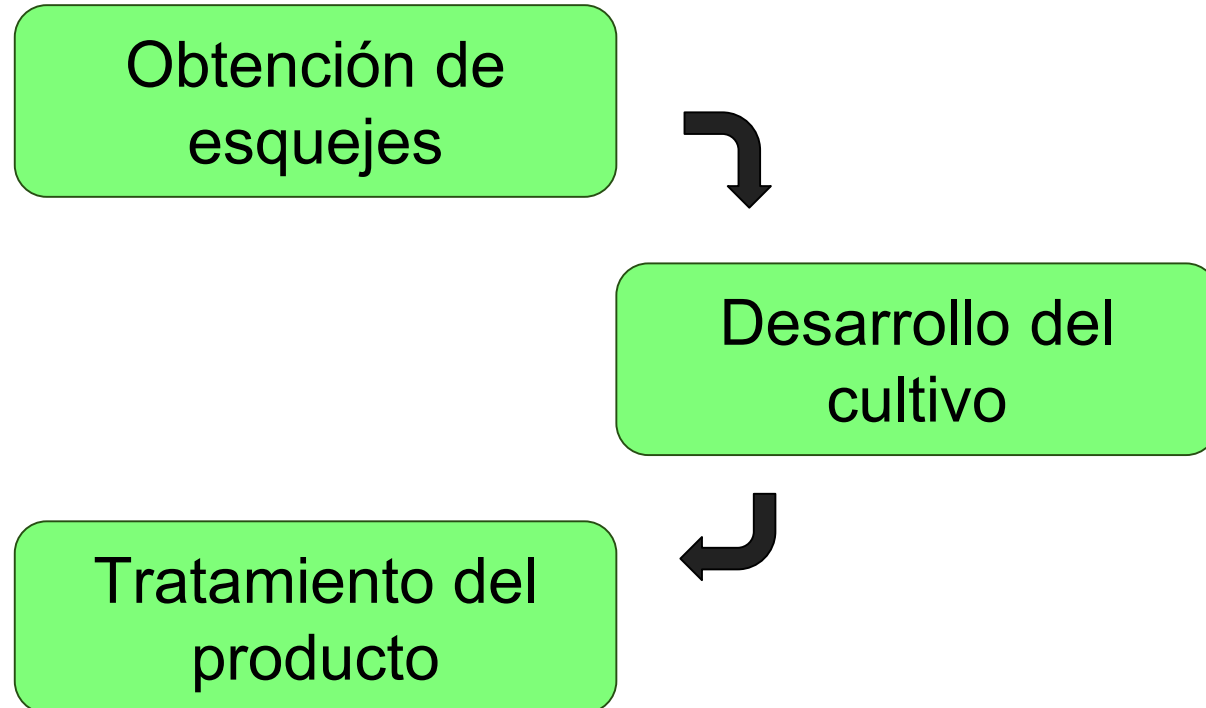


## 2. Objetivo

- Realización de la logística biológica para una empresa dedicada al cultivo de *Stevia rebaudiana AKHL-1* en invernadero.
- Producción con **recursos específicos** para el cultivo de Stevia.
- Finalidad: obtención de **hojas**, y su posterior **secado** y **exportación**.

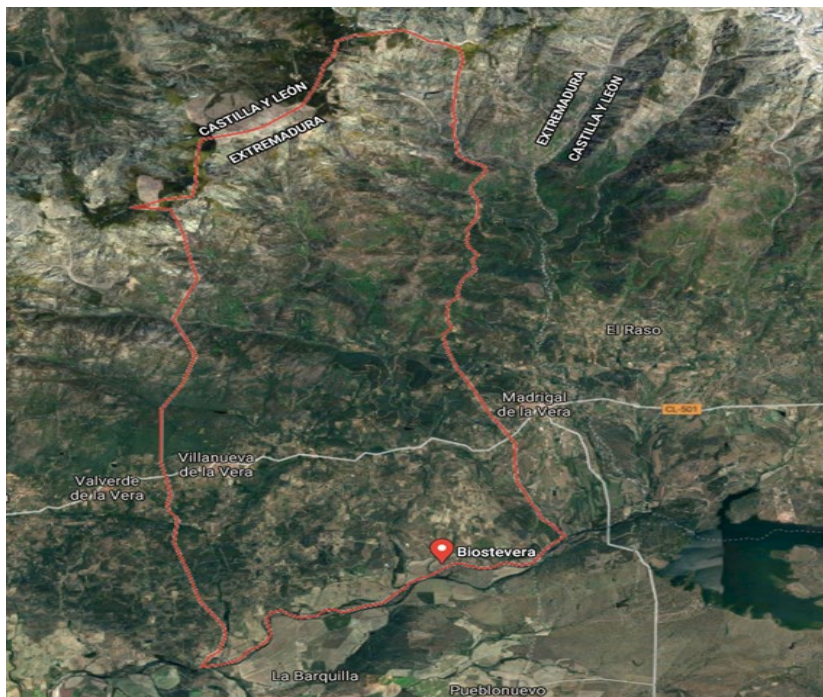


### 3. Proceso de producción de la Stevia



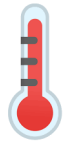
# 4. Espacios necesarios

Localización:



Cáceres  
(Extremadura)

Temperatura



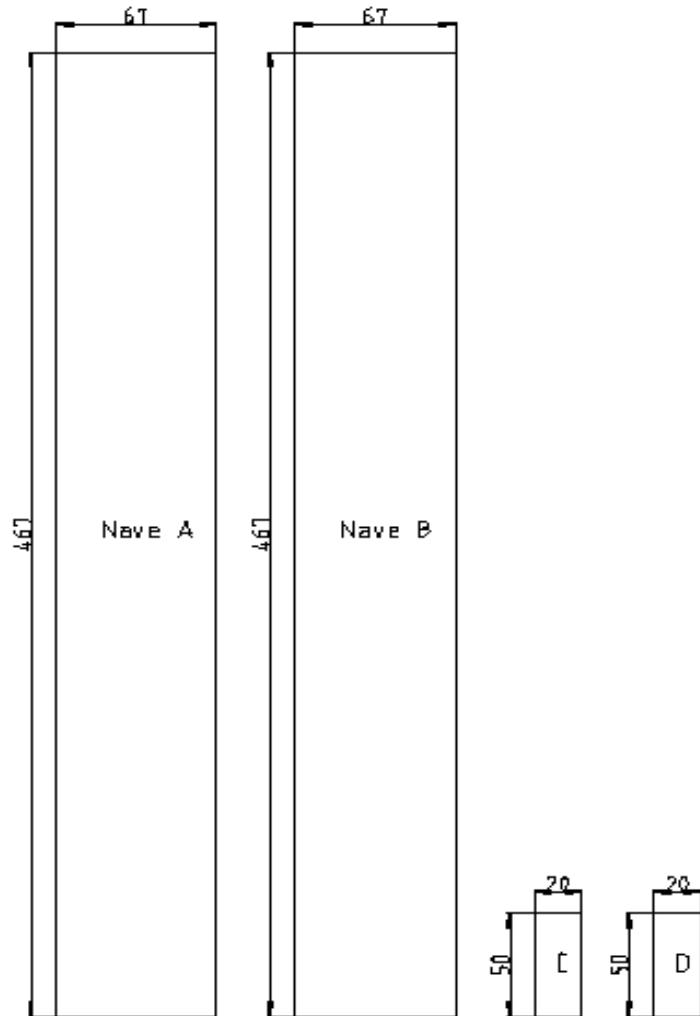
Humedad



Suelo



## 4. Espacios necesarios. Planos.



Tipo de Nave	Función
<b>Nave A</b>	Reproducción Propagación Transplante
<b>Nave B</b>	Cultivo Cosecha
<b>Nave C</b>	Deshojado Lavado Secado Almacén y Hall
<b>Nave D</b>	Almacén Despachos Laboratorio Vestuario y aseos

# 5. Equipamiento

## 1. Vehículos



Mini-tractor  
(x2)



Tractor  
(x1)

## 2. Maquinaria



Abonadora  
pendular (x1)



Cosechadora de  
Stevia (x1)



Deshojadora de  
Stevia (x1)



# 5. Equipamiento

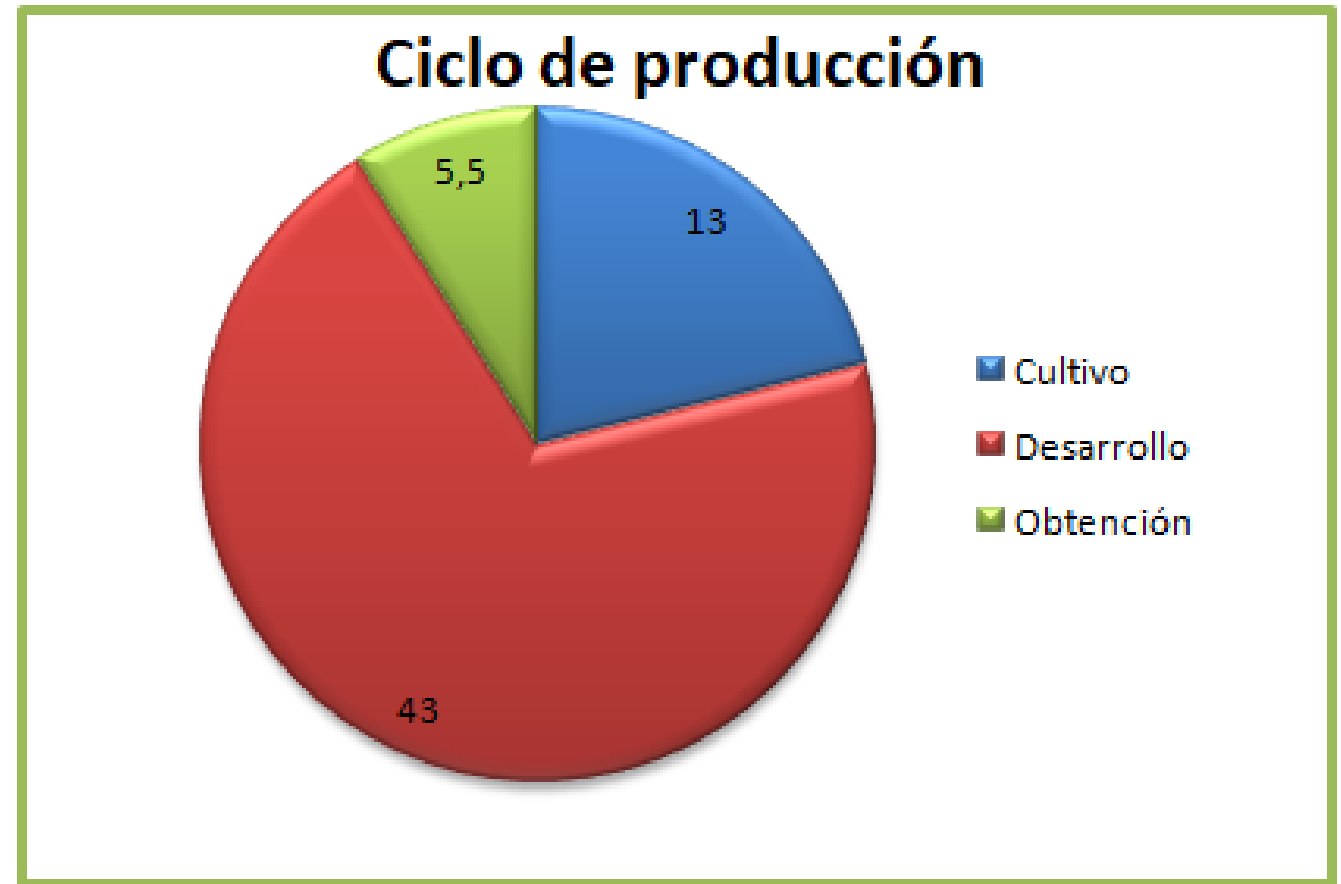
## 3. Recursos humanos

Nº de trabajadores	Tipo de trabajador
1	Biólogo 
1	Técnico 
2	Encargado de riego 
3	Peones agrícolas 
1	Contable 
1	Vigilante de seguridad 

## 6. Planificación

1. **Cultivo** en invernadero: **13 días**
2. **Desarrollo** en invernadero: **43 días**
3. **Obtención** del producto: **5,5 días**

3 producciones al año



# 7. Conclusiones

- Propiedades edulcorantes **sin calorías**. Nº 1 de posibles **sustitutos del azúcar**.
- Contribuyen a **mantener los niveles de glúcidos** en sangre de **los diabéticos**.
- Producción más eficiente mediante **reproducción por esquejes**.
- Producto **innovador y actual** que está en auge. **Mayor demanda** de exportación.



## Innovaciones:

- Uso de una sofisticada **maquinaria especializada** en el cultivo de Stevia.
- Empleo de la variante **AKHL-1** de la planta, que destaca por una mayor producción de hojas por tallo.

***MUCHAS GRACIAS POR LA ATENCIÓN!***

