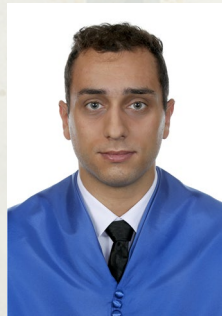


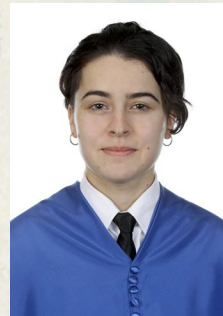
**Planta de
producción de
cogomelos
medicinais**



Belén



Daniel



Ángela



Jorge

The background features a repeating pattern of overlapping, semi-transparent blue circles of various shades, ranging from a deep teal to a lighter, dusty blue. Superimposed on this pattern are delicate, golden-brown branches that resemble coral or seaweed, with thin, tapering stems and small, forked tips. The overall aesthetic is organic and textured.

1. Introducción

Datos da empresa

LOCALIZACIÓN

Valadares, Vigo (36305)



OBXECTIVO

Producción de Shiitake e Reishi:

- Comercialización
- Obtención de extractos

Líderes en:

- Producción de extractos de alta calidade
- Obtención de cogomelos de alto valor nutricional

Produtos




Shitake Laminado



Extracto de Reishi



Extracto de Shiitake

The background features a repeating pattern of overlapping, semi-transparent blue circles of various shades, ranging from a deep teal to a lighter, dusty blue. Superimposed on this pattern are delicate, golden-brown branches that resemble dried mushrooms or thin tree limbs, with some showing small brown spots. The overall aesthetic is natural and textured.

2. Shiitake e reishi

Antecedentes Biológicos

- Uso desde a antigüidade
- Tratamento de enfermidades
- **Efectos medicinais** : antibióticos, antivirais, antitumorais...
- **Vantaxes**: toxicidades moi baixas, escasos efectos adversos



Shiitake: propiedades medicinais

Lentinan (anticancerígeno)

Antioxidantes: Vit A, E, C e Selenio

Antimicrobianos

Prevenición enfermidades

Contén ferro, fibra, minerais e
vitaminas B1, B2, B6 e B12

Altas cantidades de riboflavina e
niacina



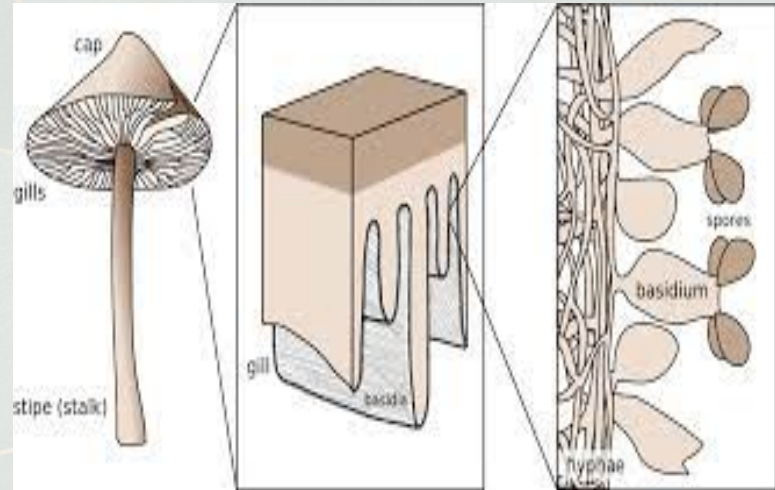
Reishi: propiedades medicinales

Estimulante do sistema inmunitario
Prevención de enfermidades
Antioxidantes
Anticancerígeno (inmunoterapia)
Antiinflamatorio



Ciclo de Vida

1. Desenvolvimento do corpo fructífero
2. Producción e expulsión de esporas
3. Xerminación esporas
4. Diferenciación do micelio

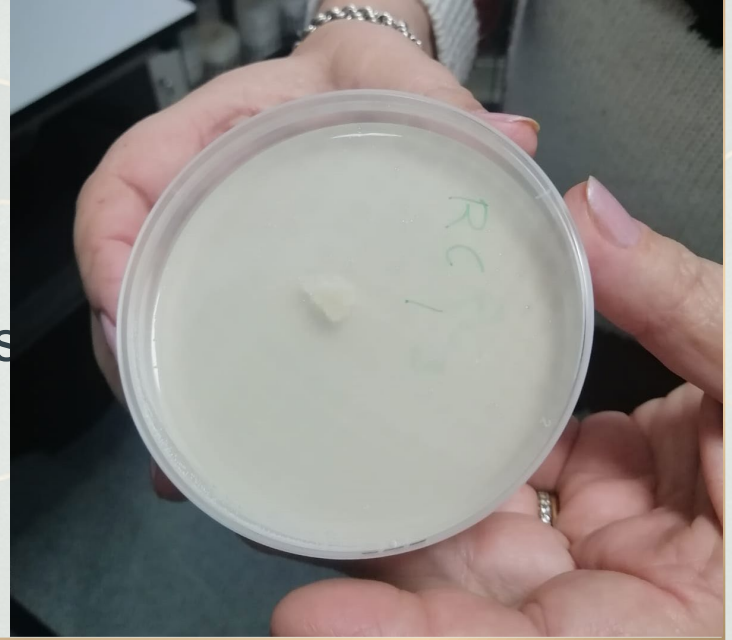


Cultivo

Porción de micelio

Vantaxes:

- Maior efectividade que esporas
- Maior produción



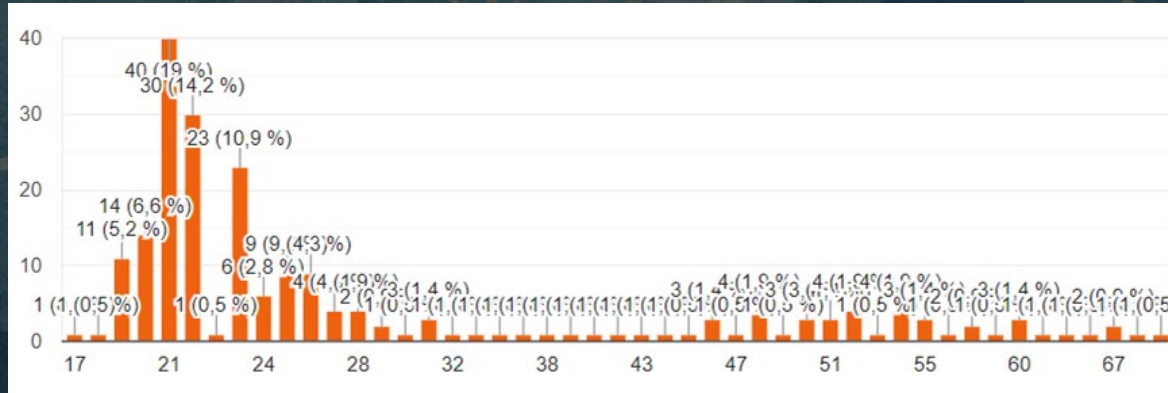
The background features a repeating pattern of overlapping, semi-transparent blue circles in various shades of teal and navy. Superimposed on these circles are delicate, golden-brown branches that resemble coral or seaweed, with thin, tapering limbs and small, pointed tips. The overall aesthetic is organic and textured.

3. Estatísticas

Enquisa

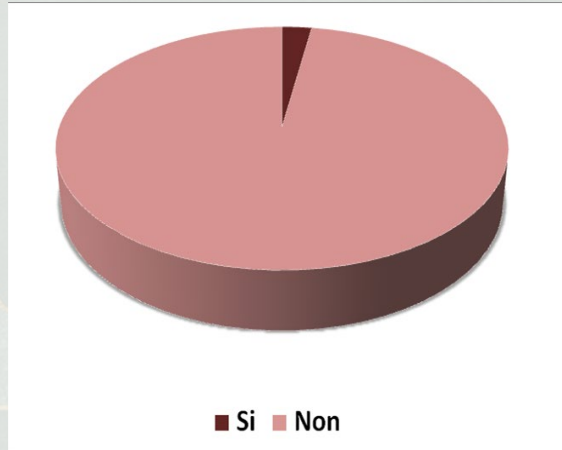
Mostra: 211 pessoas

Idade: 17-25 anos (51%) ata os 78 anos

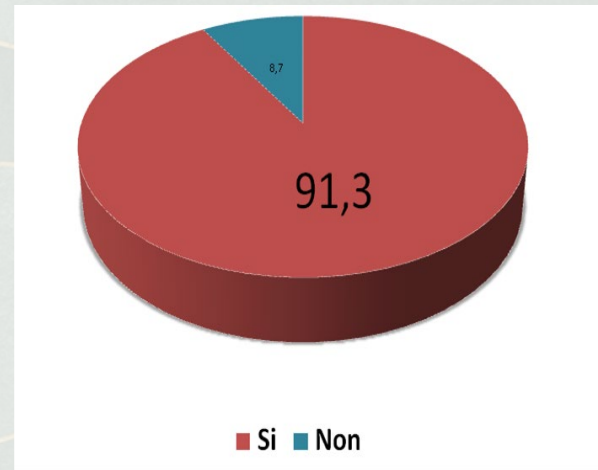


Resultados

Úsaos con fins medicinais



Comezaría a consumilos unha vez coñecidos os seus beneficios

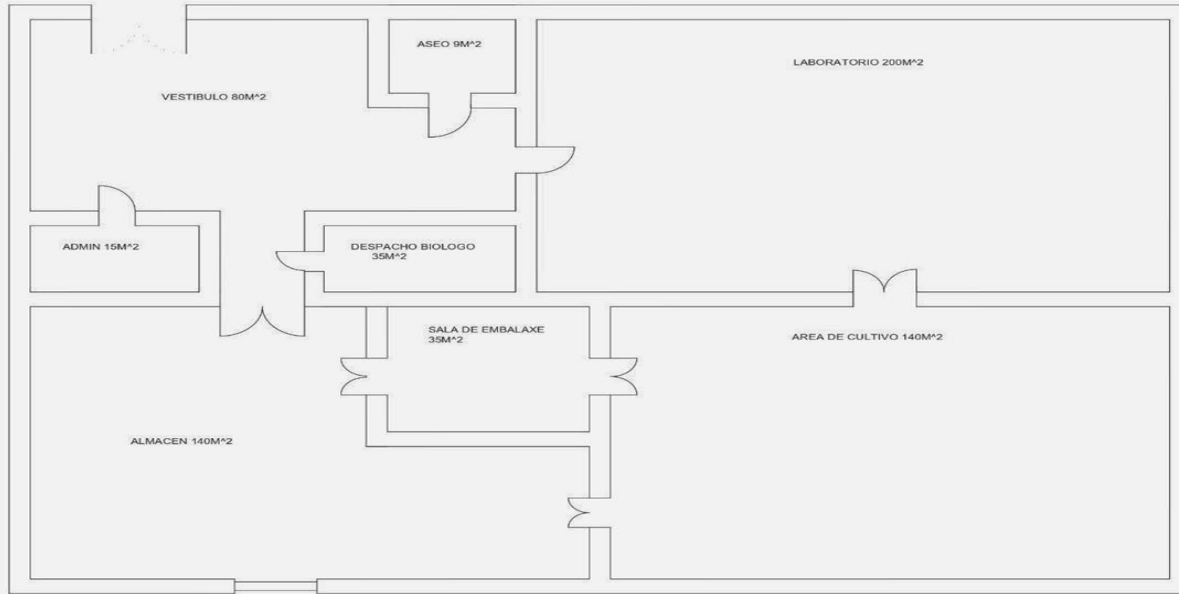



Os clientes demandan o noso produto

The background features a repeating pattern of overlapping, semi-transparent blue circles of various shades, ranging from light sky blue to deep navy. Superimposed on this are thin, golden-brown, branching structures that resemble coral or seaweed, with delicate, feathery tips. The overall aesthetic is organic and textured.

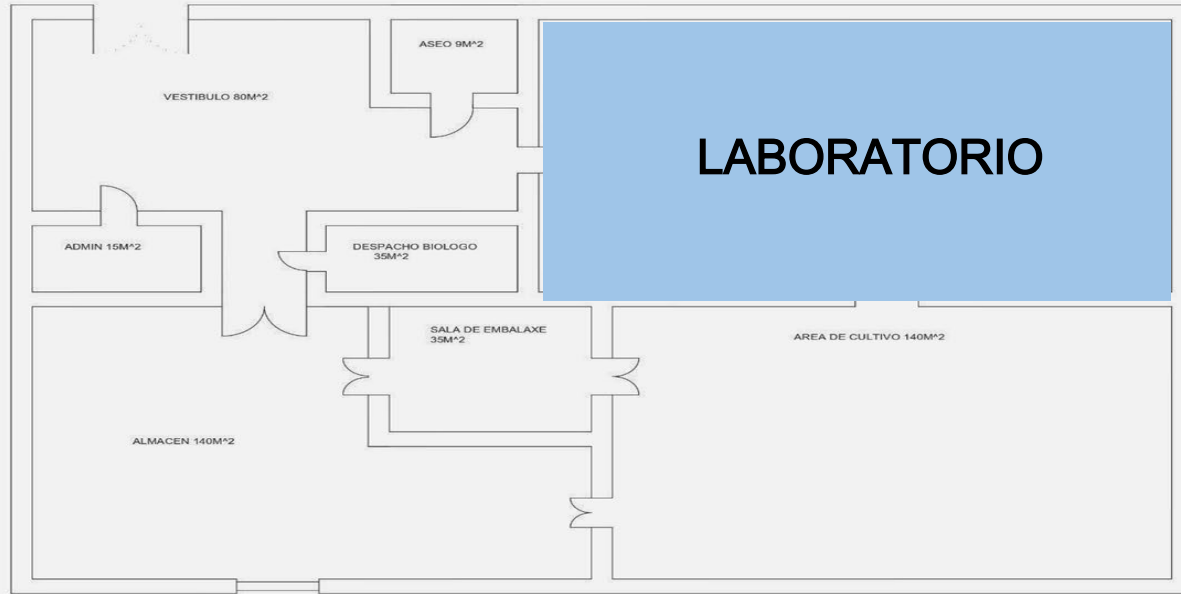
4. Áreas e procesos


Plano de distribución



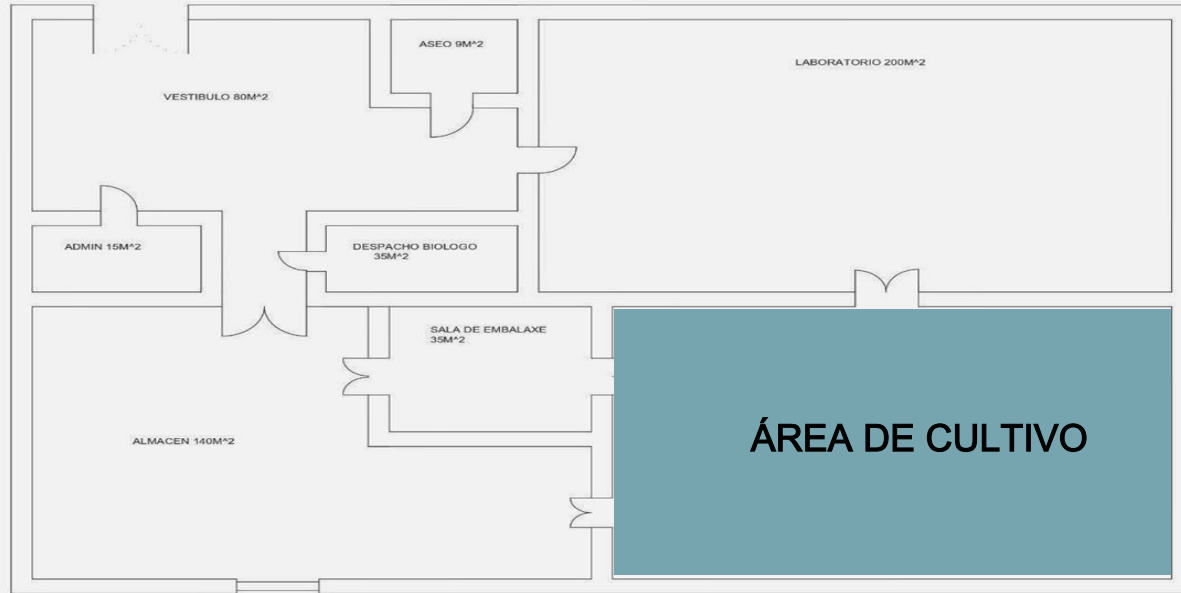
EXEQUENTE Anselmo Comas, Boletín Diana Ojeda, Daniel Francisco Estévez, Angélica Pardollas Soto, Jorge		PROXECTO: Planta de producción de cogomelos medicinales	 Cogmed
REFERENCIA DISTRIBUCIÓN 2021		PETICIONARIO: Manuel Rodríguez Castro	
DATA 25/03/2021		SITUACIÓN: Valadares Vigo, Pontevedra	ESCALA 13:1
PLANO DE DISTRIBUCIÓN			Nº DE PLANO 00/02


Plano de distribución



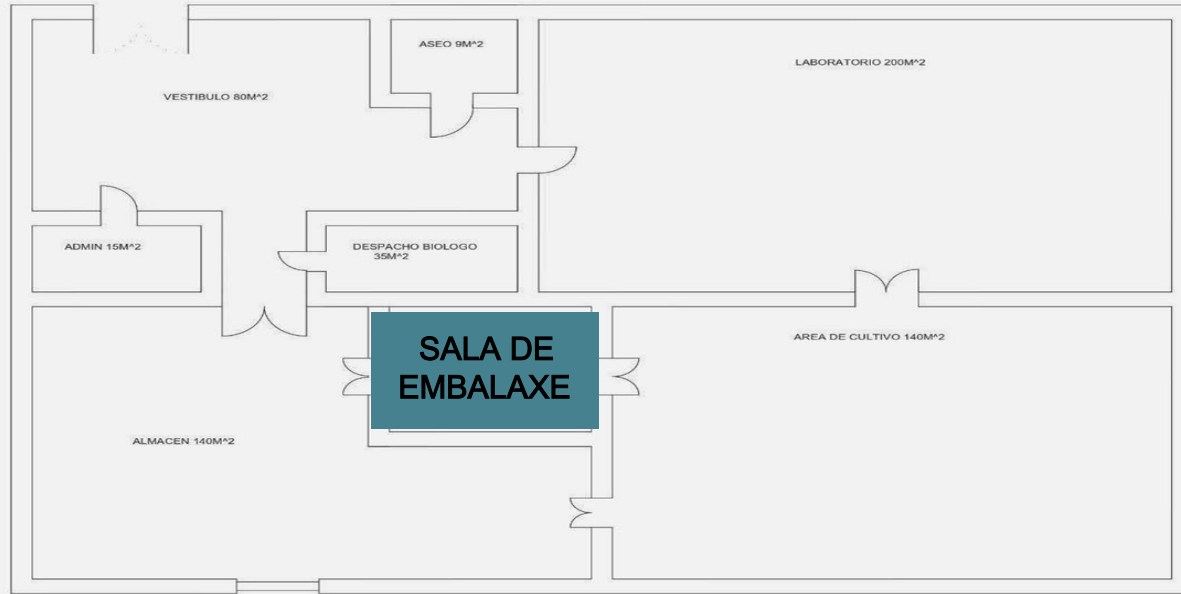
EXEQUENTE Arnedos Comas, Edoén Díaz de Ojeda, Daniel Fonseca Estévez, Ángela Pardellas Soto, Jorge		PROXECTO Planta de producción de cogomelos medicinais		
REFERENCIA DISTRIBUCIÓN 2021		PETICIONARIO: Manuel Rodríguez Castro SITUACIÓN: Valadares Vigo, Pontevedra		
DATA 25/03/2021		PLANO PLANO DISTRIBUCIÓN		ESCALA 13:1 Nº DE PLANO 00/02


Plano de distribución



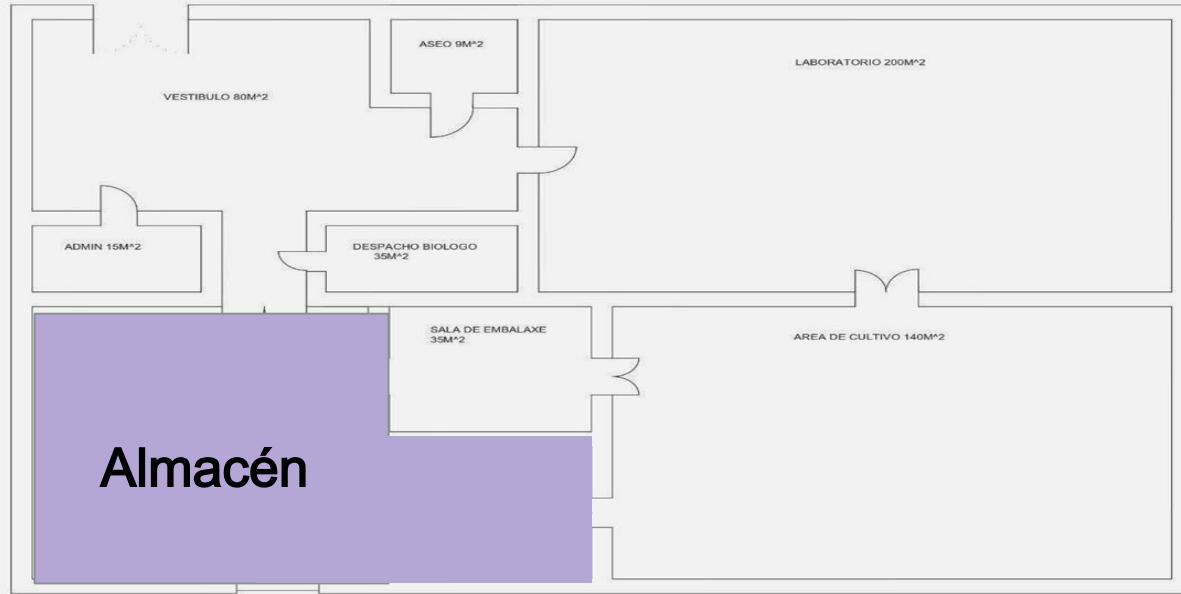
EXEQUENTE Anselmo Comas, Edoén Diana Ojeda, Daniel Francisco Estévez, Angélica Pardollán Soto, Jorge		PROXECTO Planta de producción de cogomelos medicinais	 Cogamed
REFERENCIA DISTRIBUCIÓN 2021		PETICIONARIO: Manuel Rodríguez Castro SITUACIÓN: Valadares Vigo, Pontevedra	
DATA 25/03/2021		PLANO PLANO DISTRIBUCIÓN	ESCALA 13:1 Nº DE PLANO 00/02


Plano de distribución



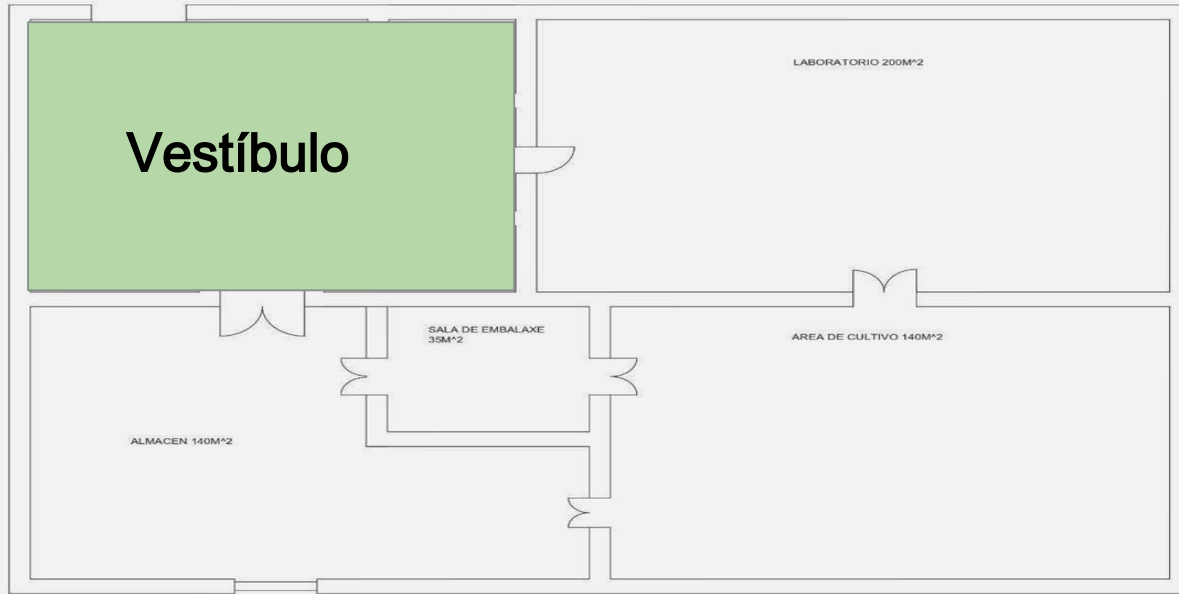
EXEQUENTE Arnedos Comrade, Edoén Díaz de Ojeda, Daniel Fonseca Estévez, Ángela Pardellas Soto, Jorge		PROYECTO Planta de producción de cogomelos medicinales		
REFERENCIA DISTRIBUCIÓN 2021		PETICIONARIO: Manuel Rodríguez Castro SITUACIÓN: Valadares Vigo, Pontevedra		
DATA 25/03/2021		PLANO DISTRIBUCIÓN		


Plano de distribución



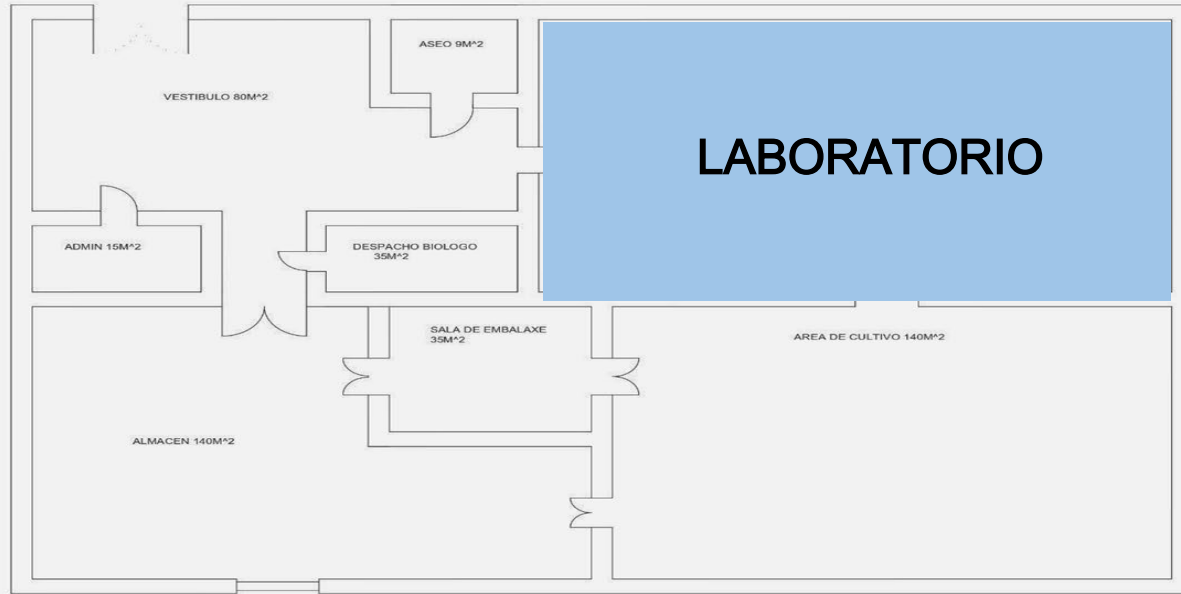
— EXEQUENIRO — Anselmo Comas, Boletín Diana Ojeda, Daniel Fernando Estévez, Angélica Pardollan Soto, Jorge		— PROXECTO — Planta de producción de cogomelos medicinales PETICIONARIO: Manuel Rodríguez Castro SITUACIÓN: Valadarez Vigo, Pontevedra		 Cogmed
— REFERENCIA — DISTRIBUCIÓN 2021		— PLAZO — PLANO DISTRIBUCIÓN		
— DATA — 25/03/2021				


Plano de distribución



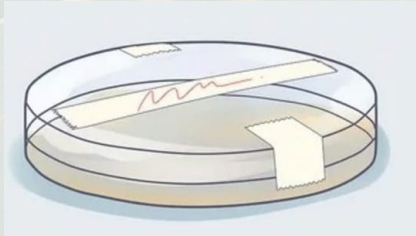
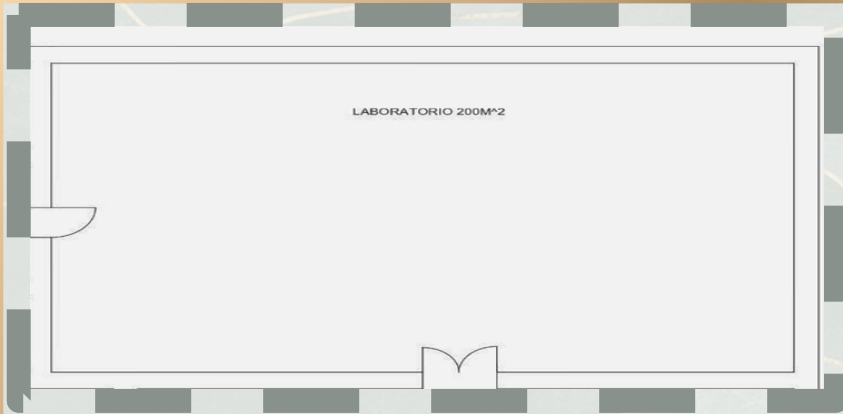
EXEQUENTE Arredos Comaró, Edoán Díaz de Ojeda, Daniel Fonseca Estévez, Ángela Pardellas Soto, Jorge		PROXECTO: Planta de producción de cogomelos medicinais	
REFERENCIA DISTRIBUCIÓN 2021		PETICIONARIO: Manuel Rodríguez Castro SITUACIÓN: Valadares Vigo, Pontevedra	
DATA 25/03/2021		PLANO PLANO DISTRIBUCIÓN	ESCALA 13:1 Nº DE PLANO 00/02

Plano de distribución



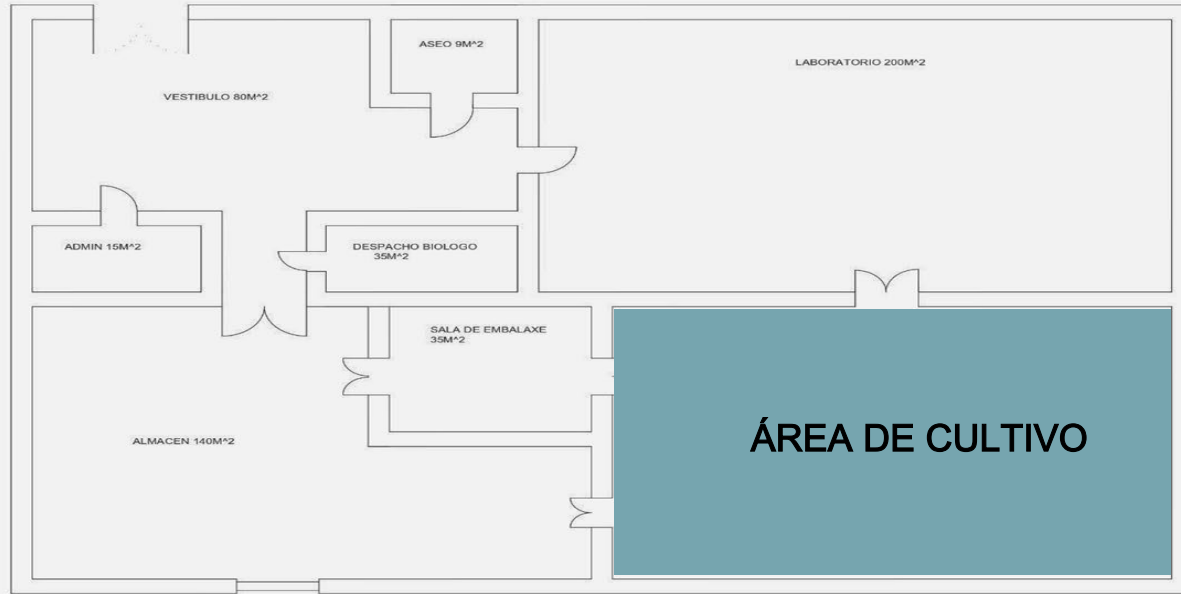
EXEQUENTE Aurelio Comas, Boletín Diana Ojeda, Daniel Francisco Estévez, Angélica Pardollan Soto, Jorge		PROYECTO Planta de producción de cogomelos medicinales PETICIONARIO: Manuel Rodríguez Castro SITUACIÓN: Valadares Vigo, Pontevedra	 ESCALA 13:1 Nº DE PLANO 00/02
REFERENCIA DISTRIBUCIÓN 2021	PROYECTO PLANO	PLANO DISTRIBUCIÓN	
DATA 25/03/2021			


Laboratorio



- Preparación de substrato
- Inoculación
- Incubación

Plano de distribución



EXEQUENTE Anselmo Comas, Edoén Diana Ojeda, Daniel Francisco Estévez, Angélica Pardollan Soto, Jorge	PROXECTO: Planta de producción de cogomelos medicinales PETICIONARIO: Manuel Rodríguez Castro SITUACIÓN: Valadares Vigo, Pontevedra	PROXECTO: Planta de producción de cogomelos medicinales PETICIONARIO: Manuel Rodríguez Castro SITUACIÓN: Valadares Vigo, Pontevedra	 Cogmed
REFERENCIA DISTRIBUCIÓN 2021	PLANO DISTRIBUCIÓN		
DATA 25/03/2021	ESCALA 1:3:1	Nº DE PLANO 00/02	

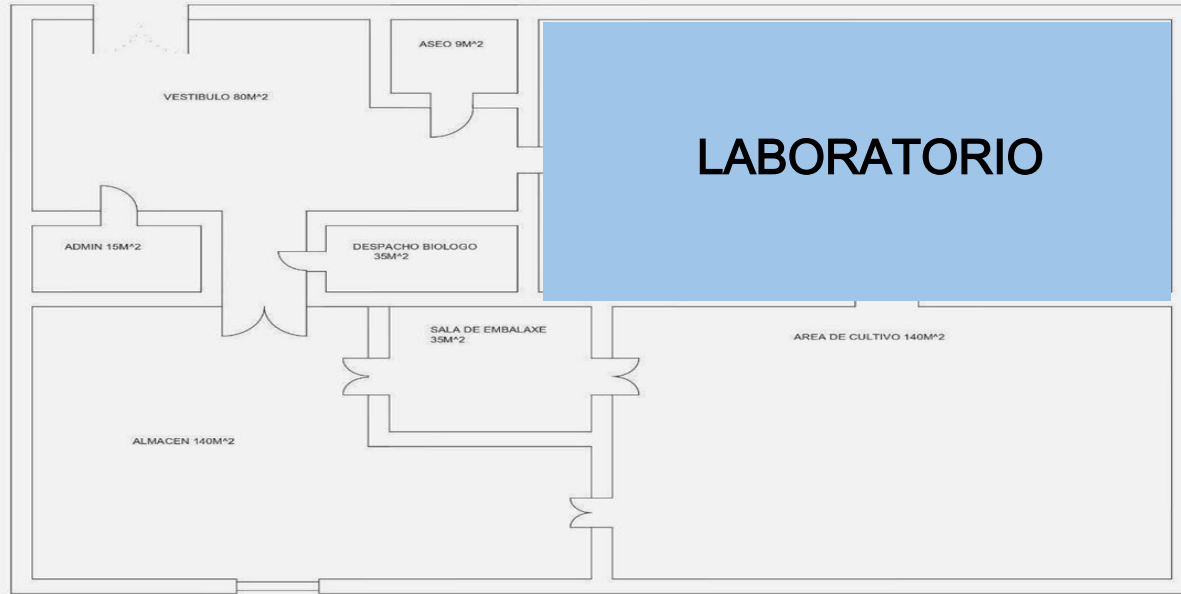



- Crecimiento dos corpos frutíferos

Condiciones climatológicas

Contaminación

Plano de distribución



— EXEQUENTE — Aurelio Comandó, Boletín Diana Ojeda, Daniel Francisco Estévez, Angélica Pardollón Soto, Jorge		— PROYECTO — Planta de producción de cogomelos medicinales PETICIONARIO: Manuel Rodríguez Castro SITUACIÓN: Valadares Vigo, Pontevedra		 Cogmed
— REFERENCIA — DISTRIBUCIÓN 2021		— PLANO — PLANO DISTRIBUCIÓN		
— DATA — 25/03/2021		— ESCALA — 13:1 — Nº DE PLANO — 00/02		

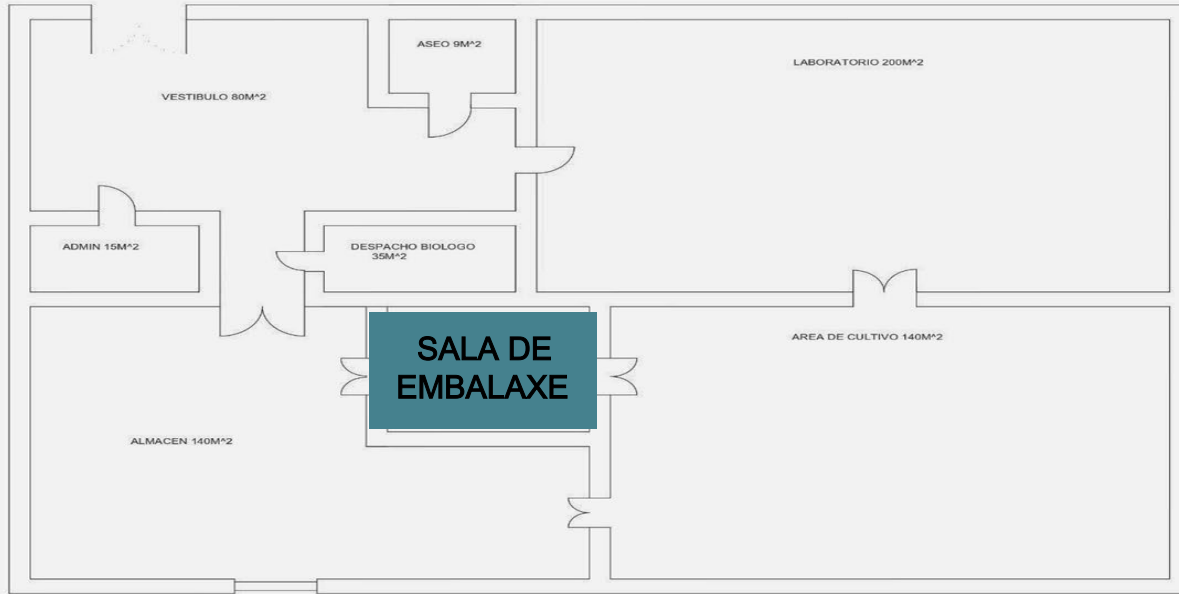
Laboratorio




The diagram on the left shows a laboratory layout with a central area labeled "LABORATORIO 200M²" and an inset image of a pipette. To the right, two bottles of COGUMED mushroom supplements are shown: one for Shiitake and one for Reishi. The Shiitake bottle is labeled "Organisch paddenstoelen extract 100% vruchtlichamen Drievoudig geëxtraheerd 30 ml". The Reishi bottle is labeled "Organisch paddenstoelen extract 100% vruchtlichamen Drievoudig geëxtraheerd 30 ml".

- Producción de extracto
 - ❑ Secado corpos fructíferos
 - ❑ Técnico de laboratorio (supervisado por biólogo)

Plano de distribución



— EXEQUENTE — Arnedos Comrade, Edoén Díaz de Ojeda, Daniel Fonseca Estévez, Ángela Pardellas Soto, Jorge	PROXECTO: Planta de producción de cogomelos medicinales PETICIONARIO: Manuel Rodríguez Castro SITUACIÓN: Valadares Vigo, Pontevedra	PROXECTO: — PLANO —  Cogmed
REFERENCIA DISTRIBUCIÓN 2021	PLANO DISTRIBUCIÓN	ESCALA 13:1
DATA 25/03/2021		Nº DE PLANO 00/02

Sala de embalaxe



- Envasado do produto fresco
- Envasado do extracto

Proceso productivo

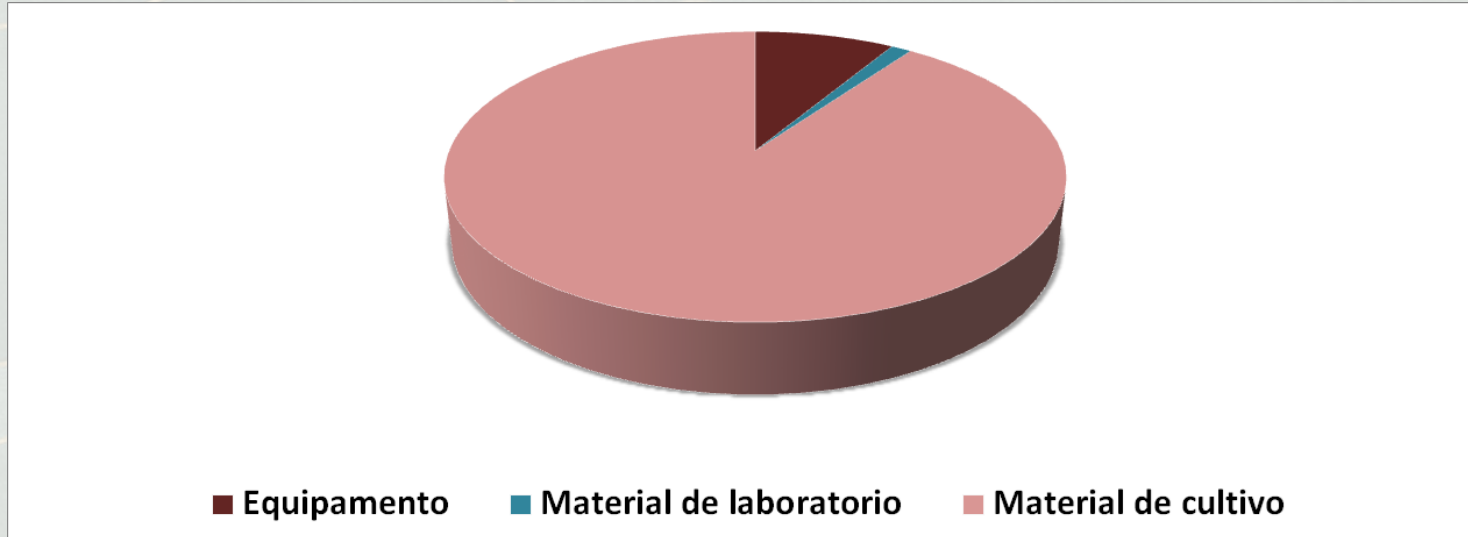


The background features a repeating pattern of overlapping, semi-transparent blue circles of various shades, ranging from a deep navy to a lighter teal. Superimposed on this pattern are delicate, golden-brown branches that resemble coral or seaweed, with thin, tapering stems and small, forked tips. The overall aesthetic is organic and textured.


7. Presuposto

2700 kg

Inversión 385.000€



Material de cultivo: 340.000€



8. Conclusiones

- Vantaxes na loita contra **enfermidades** humanas
- Producción **sostible** e enerxéticamente **eficiente**
- Cumpre as **normativas**
- Deseño dos **espazos** e **planificación** da actividade **óptimos**
- Inversión inicial **amortizable**



Cogumed

Grazas pola vosa atención!
Algunha dúbida?