

# Gali-Camarón

Planta de cría y comercialización de  
camarones *Palaemon serratus* Pennant



Grupo 3:  
Brais Carballo Alonso  
Nerea González Blanco  
Gabriel Piñeiro García

# ¿Porqué camarones?

- Bajo coste de producción
- Rápido ciclo de vida
- Aplicaciones en el mercado



# Ciclo de vida



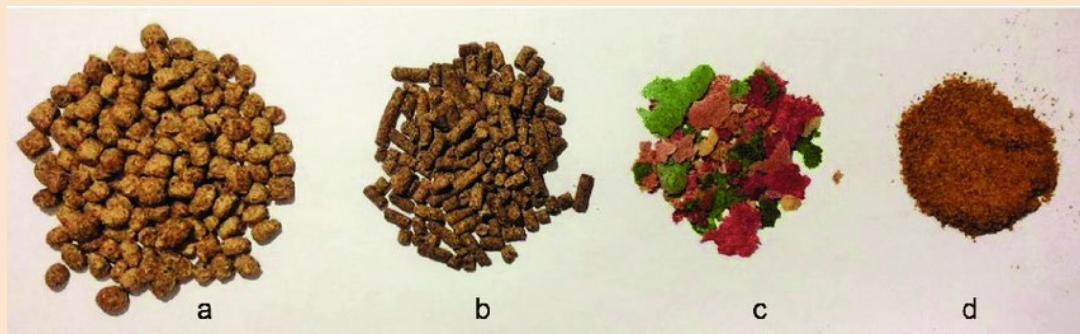
- Adultos: 5<sup>o</sup> mes
- Madurez sexual: 6-7 meses
- 3 puestas al año

# Alimentación

**Fase larvaria:**



**Fase Postlarva:**



# Utilidades en el campo agroindustrial

-Alimento congelado

-Alimento en seco

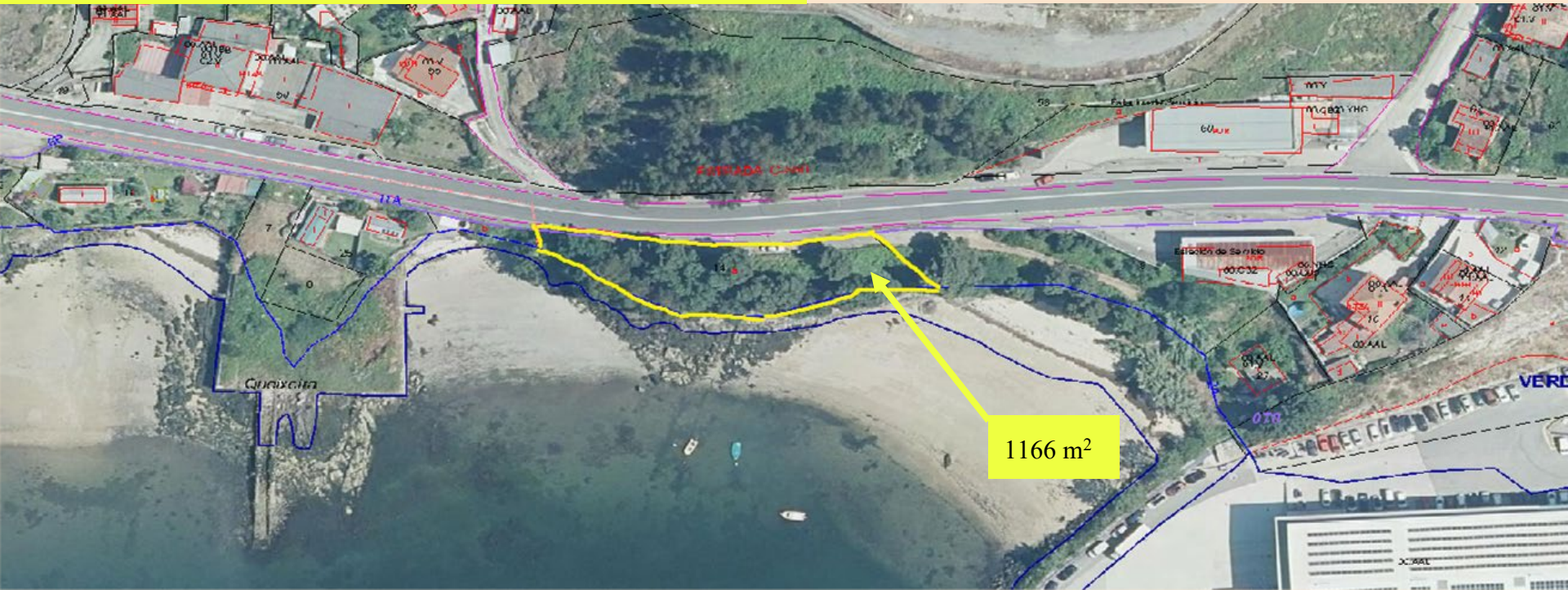
-Harina de cabezas

-Quitosano



# Localización de la parcela

LG Verdeal-Domaio, Polígono 70, Parcela 14, 36957 Moaña, Pontevedra



# Planos del edificio

## PLANTA BAJA



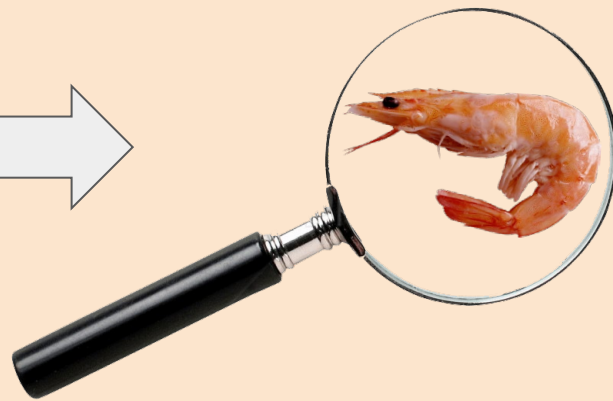
## PLANTA SUPERIOR



# Proceso general



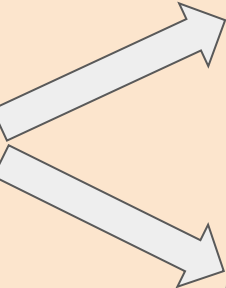
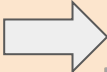
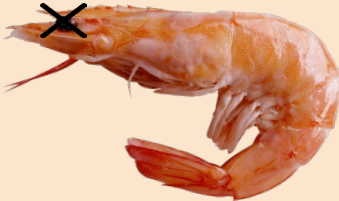




**Compra**

**Evaluación estado**

# Clasificación

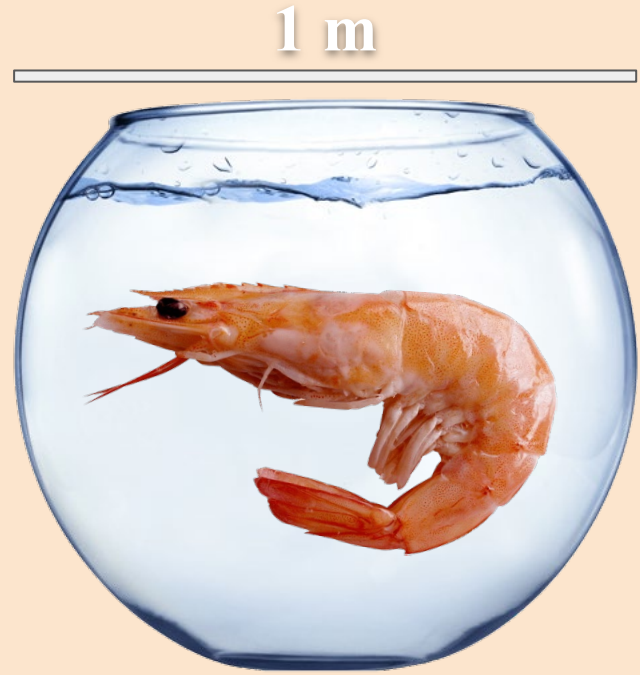
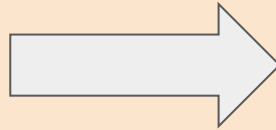


# Evaluación estado





**Cuarentena**



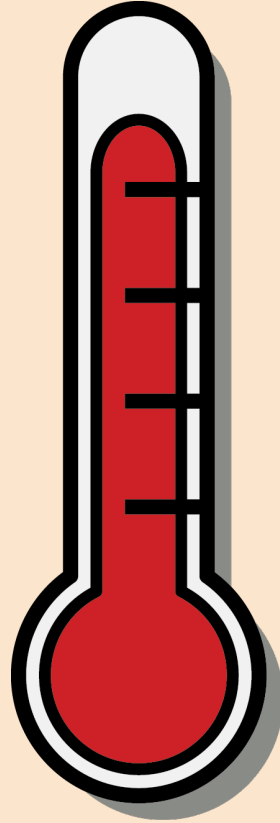
**Aclimatación**

# Tanques crecimiento



# Cuidados

- Alimentación
- Crecimiento
- Limpieza de tanques
- Temperatura, circulación
- Salinidad, pH



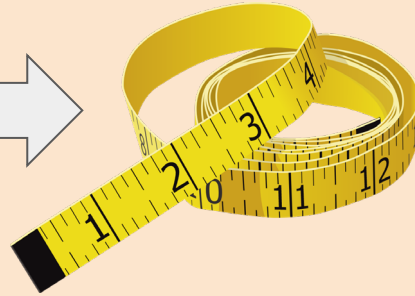
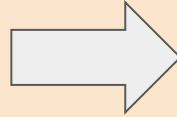
# Recolección



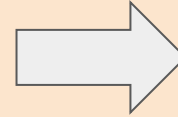
# Recolección



**Evaluación de estado**



**Medidas**

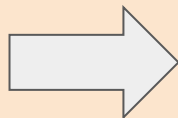


**Pesado**

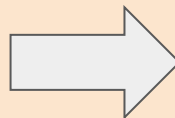
# Reproducción



Evaluación de estado



Separación



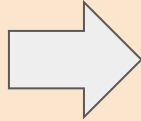
Tanque cría



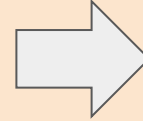
# Reproducción



**Tanque cría**

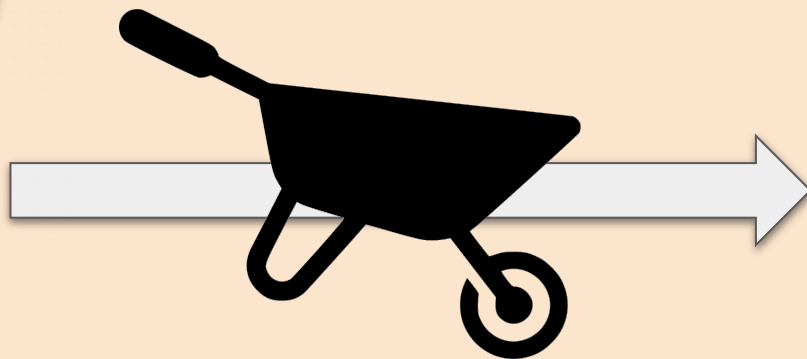


**Larvas**



**Camarón adulto**

# Procesado





# Personal

**-Administrativo**

**-Peones**

**-Biólogos**



# Presupuesto

-Laboratorio: 23000€

-Planta: 33000€

-Alimentación: 2700€

-Total: 58700 €



**Optimización de recursos**

**Uso eficiente del espacio**



**Bienestar animal + Seguridad alimentaria**

# Con Gali-Camarón disminuiría la sobrepesca y explotación del medio marino

## La pesca del camarón, a examen

La sobrepesca, las capturas accidentales y los descartes requieren medidas urgentes. La FAO pide una gestión más integrada de la pesca



**Un tercio de la pesca accidental son individuos juveniles**



## Se evitaría la intermitencia de productos

**Decomisan 150 kilos de marisco ilegal antes del fin de la veda en diversos controles**

