



Optimización de la recolección de RAEE mediante puntos móviles para el ayuntamiento de Vigo

Trabajo colaborativo interdisciplinar

Grupo TC06

¿Qué es RAEE?



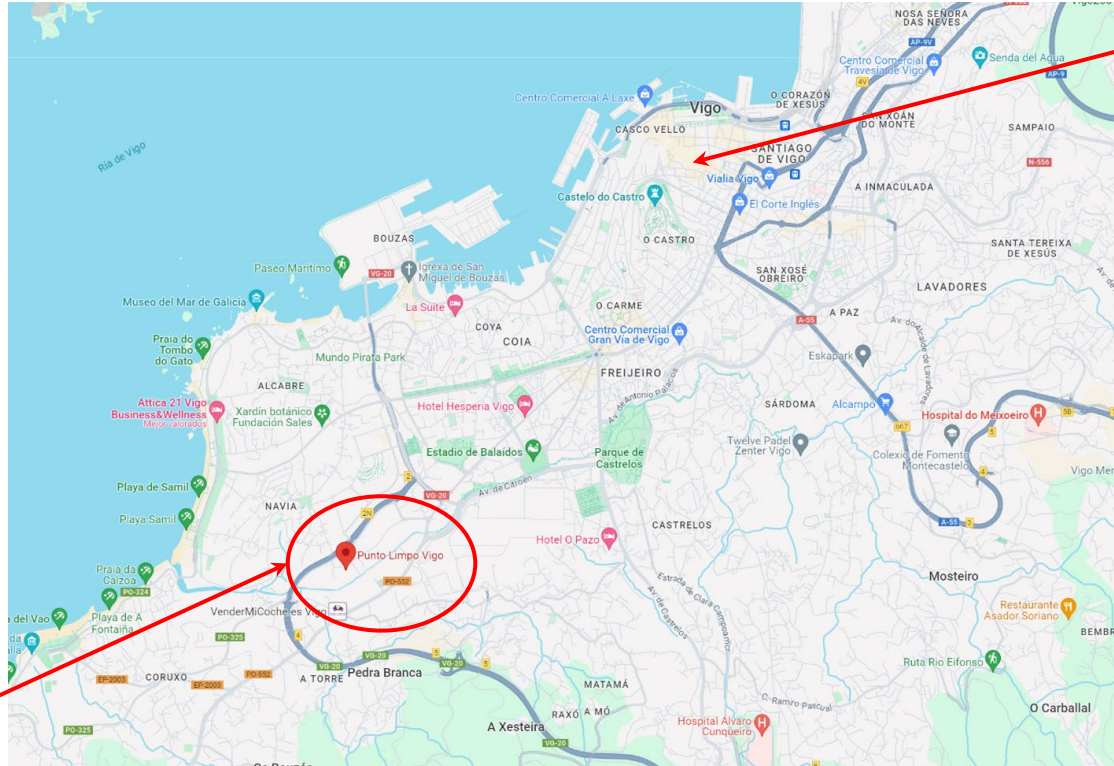
¿Qué contienen los RAEE?



Ejemplo RAEE - Teléfono móvil



¿Cómo se recogen los RAEE en Vigo?



CENTRO DE VIGO

PUNTO LIMPIO

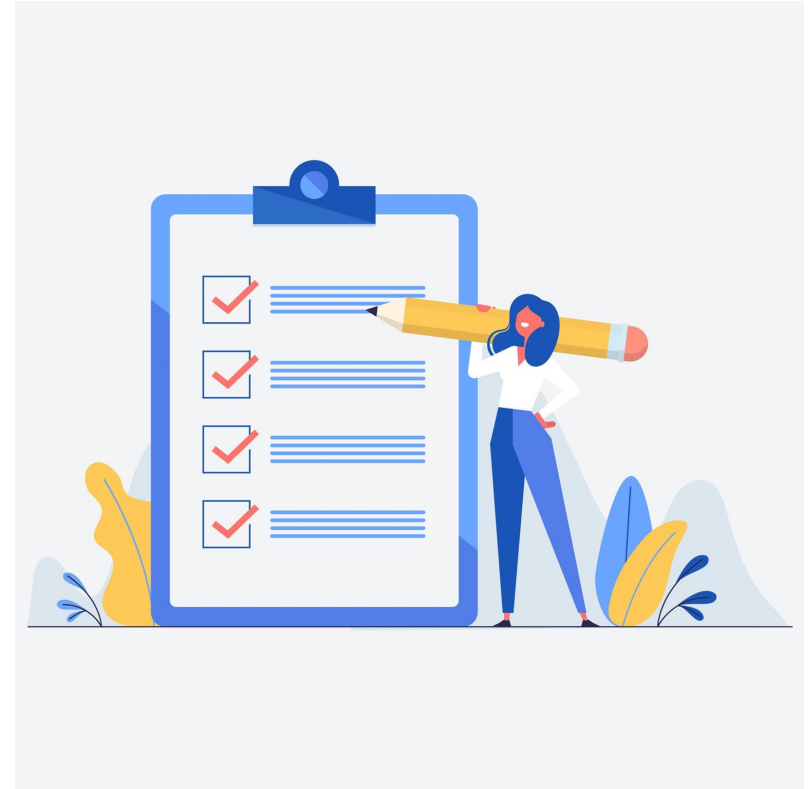
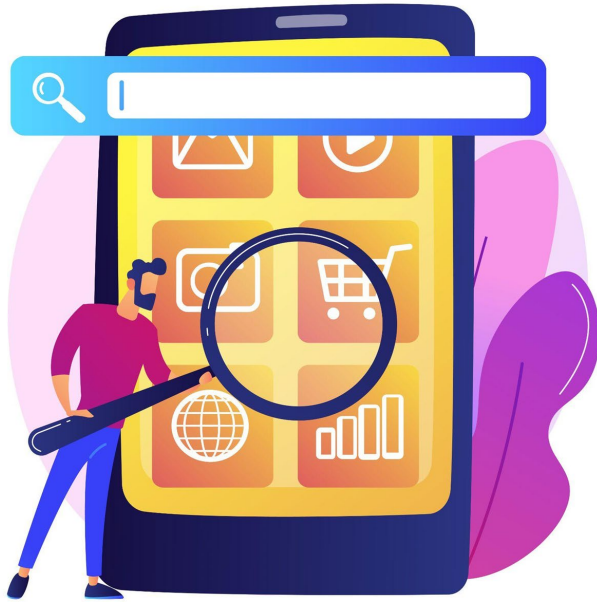
¿Cómo se recogen los RAEE en Vigo?



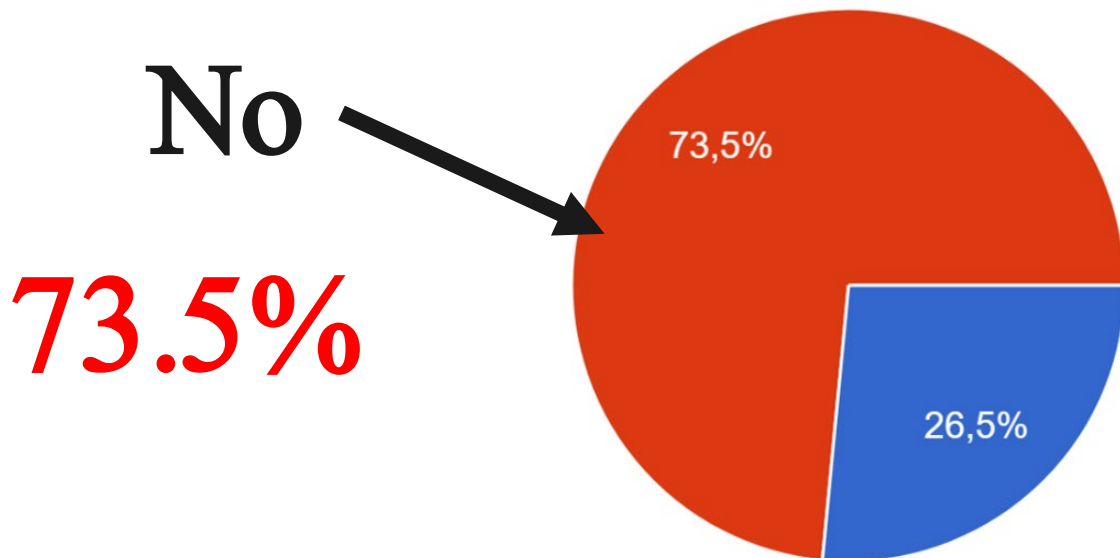
¿Cómo se recogen los RAEE en Vigo?



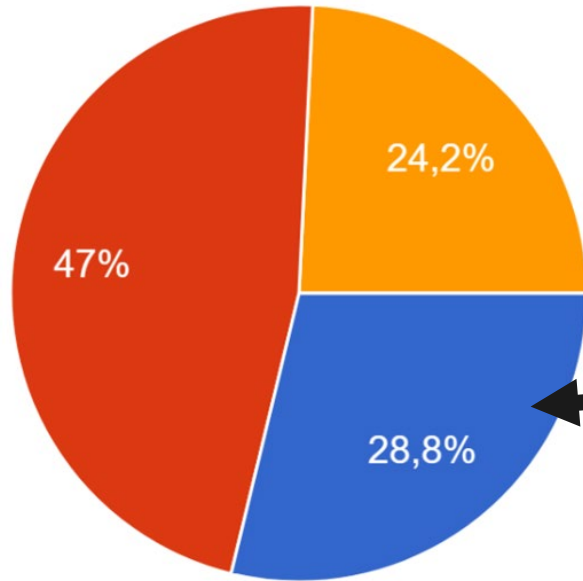
Investigación de mercados



¿Sabes qué significan las siglas RAEE?



¿Reciclas tus RAEE cuando ya no los utilizas?



Sólo un
28.8% SÍ

Concienciación



Dificultad de horarios y/o geográfica a la hora de llevar los RAFF al punto limpio

Po

No se a dónde hacerlo

a.

Poca facilidad alrededor

App móvil



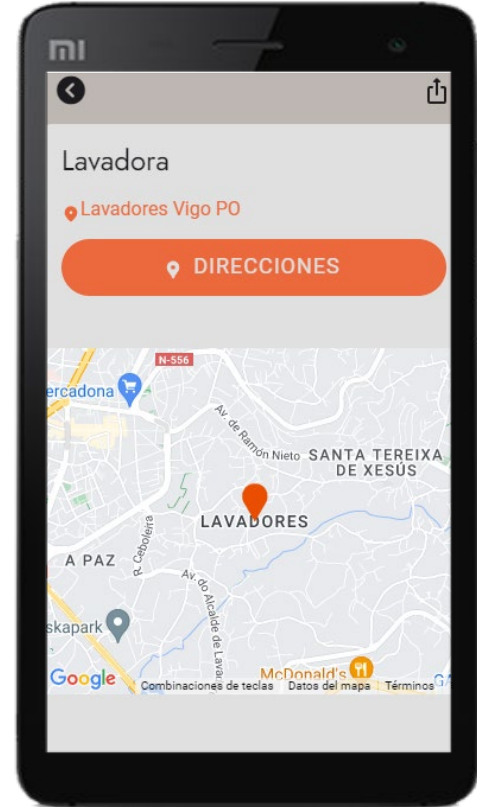
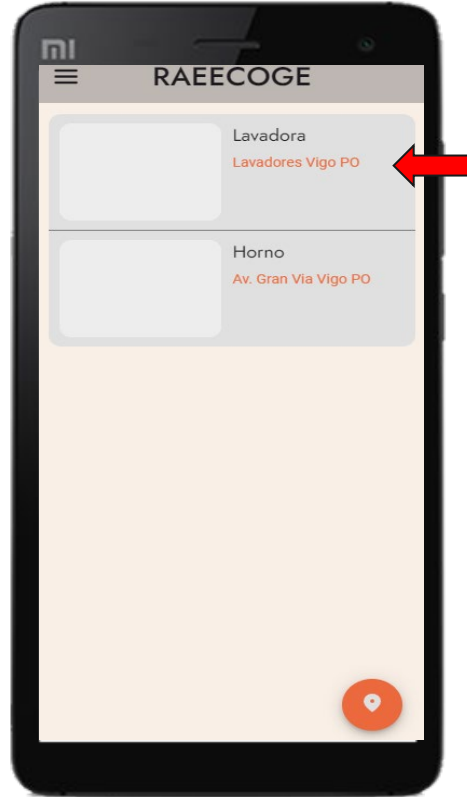
RAEEcoge



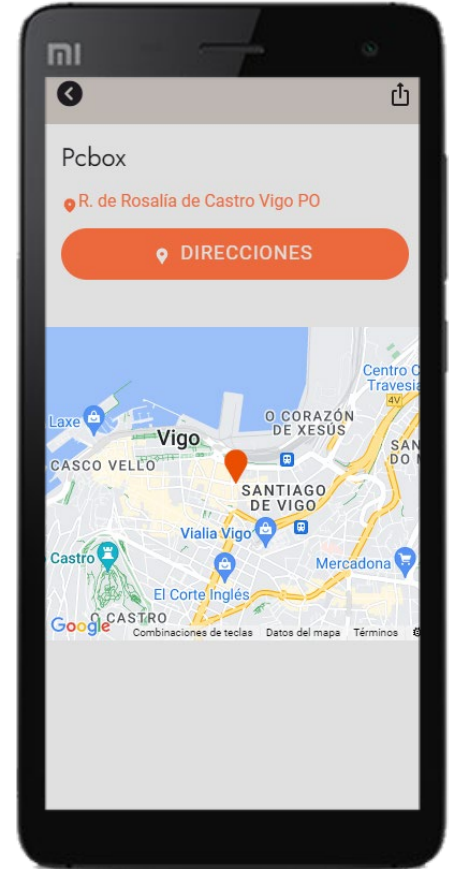
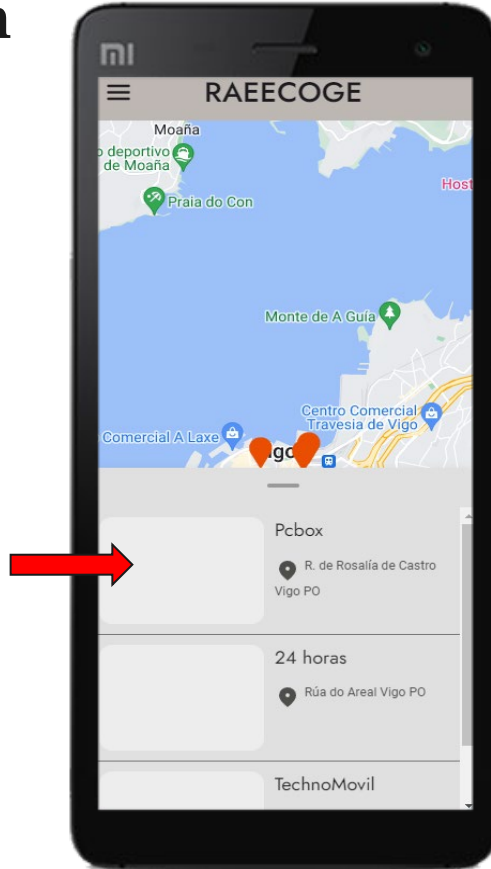
Perfil



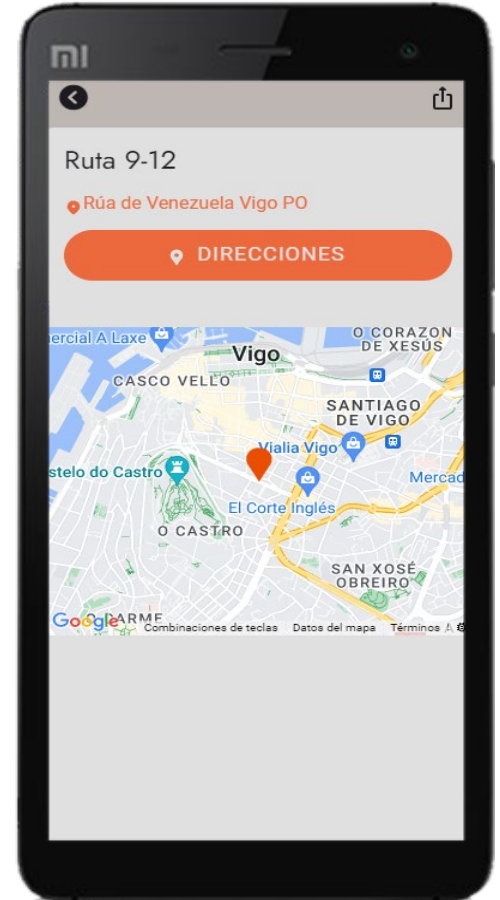
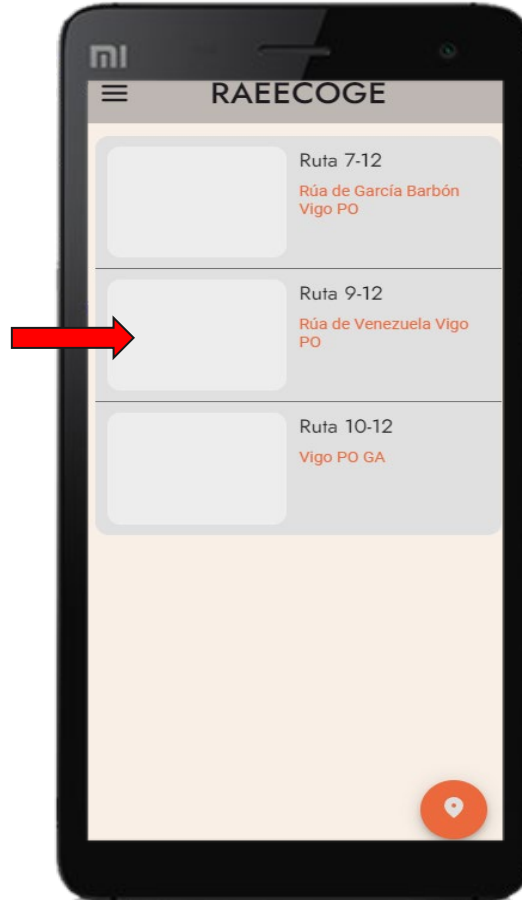
Añadir petición



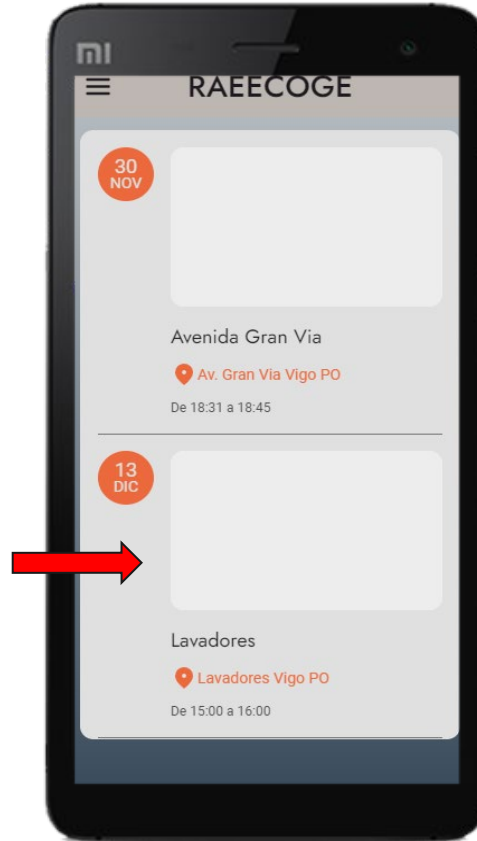
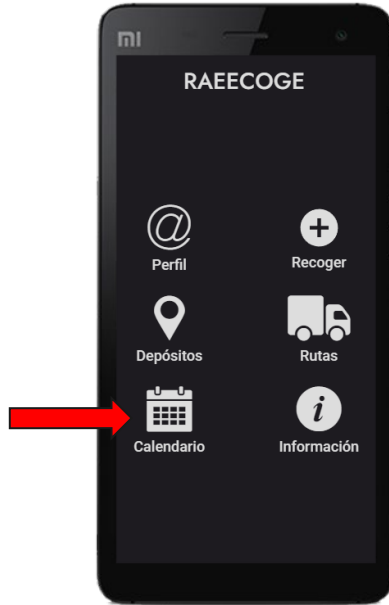
Local de recepción



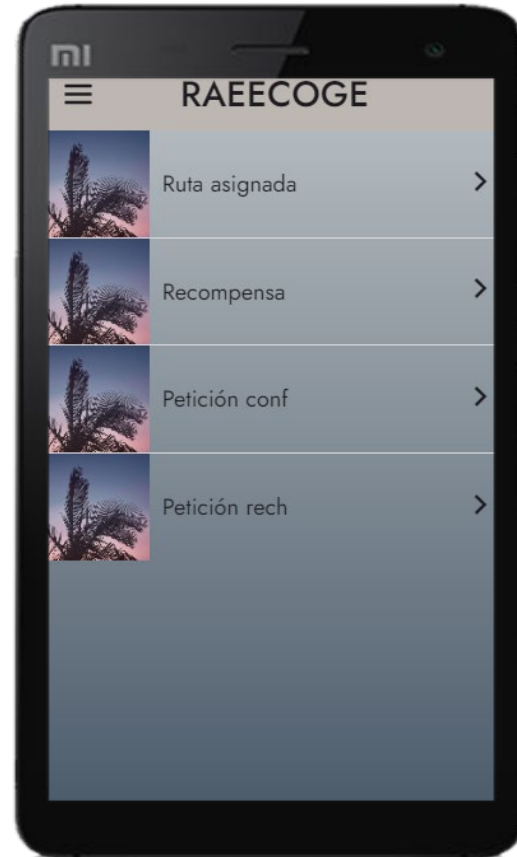
Rutas programadas



Calendario



Notificaciones



A large pile of electronic waste (e-waste) is shown, consisting of numerous discarded computer monitors, power supplies, and other electronic components. A mechanical arm, likely from a recycling facility, is positioned to the left, ready to handle the waste. The scene is set outdoors on a wet, paved surface, suggesting a recycling or waste management facility. The sky is overcast and grey.

EVITEMOS ESTO