



**Comedor de
empresa**

¿Por qué tener un comedor en tu empresa?



- Evitar retrasos, atascos y accidentes.



- Ahorro en los desplazamientos de los trabajadores



- Control de la dieta de los trabajadores



- Aumento del rendimiento de trabajo



DISTRIBUCIÓN DEL COMEDOR



Almacén
23.61 m²

Cámara de congelación

Vestuario
15.02 m²

Cámara de refrigeración

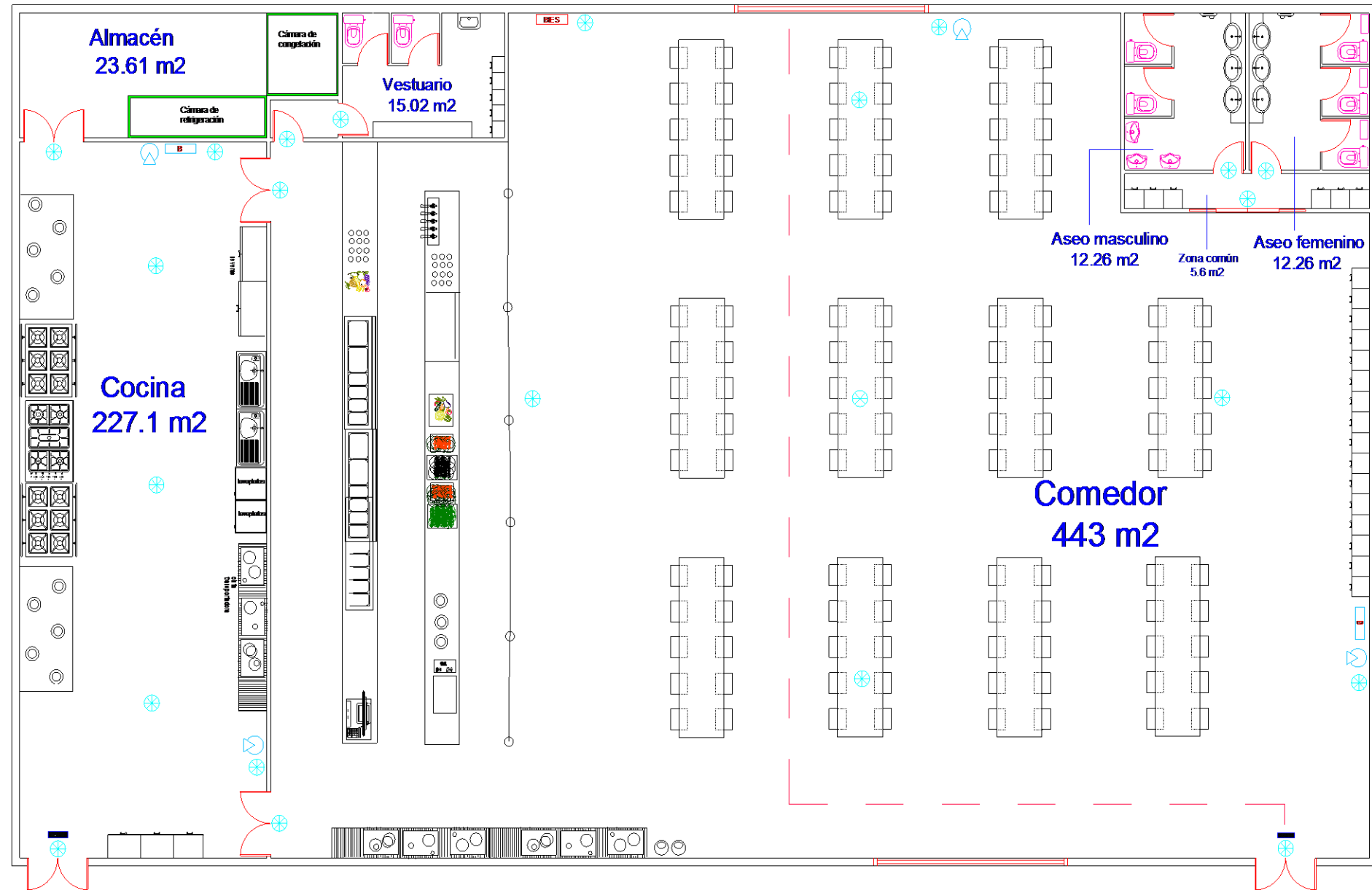
Cocina
227.1 m²

Aseo masculino
12.26 m²

Zona común
5.6 m²

Aseo femenino
12.26 m²

Comedor
443 m²



Zona de comedor



- Taquillas y colgadores repartidos por el comedor



- Aseos separados del comedor mediante un vestíbulo.



Autoservicio



- Libertad de elección para el comensal
- Mayor organización
- Mayor capacidad
- Paso amplio para recoger la comida

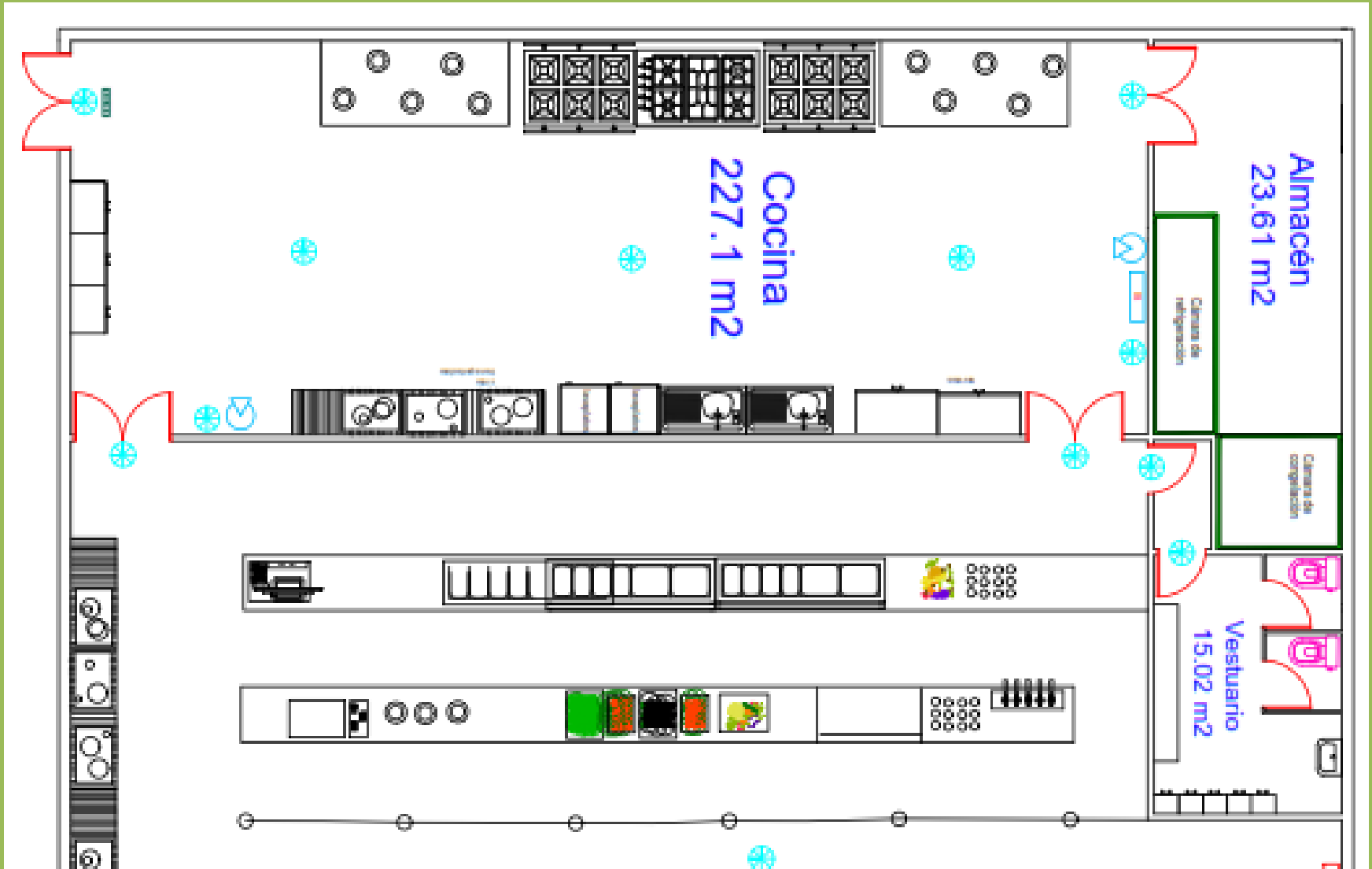
- Pasillos anchos que permiten para moverse cómodamente entre las mesas.
- Mesas amplias.



Zona de cocina



Organización



Equipamiento

Totalmente equipada con electrodomésticos de bajo consumo.



Eliminación de olores

- Buena ventilación: ventanas y ventiladores.
- Campanas extractoras, que permiten la eliminación de humos y por tanto de malos olores.

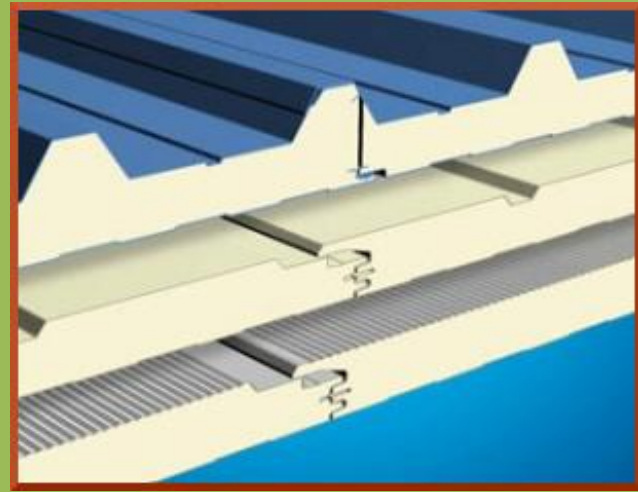


Eliminación de residuos

- Comunicación directa con el exterior para facilitar la evacuación de residuos.
- Saneamiento acorde a la normativa.

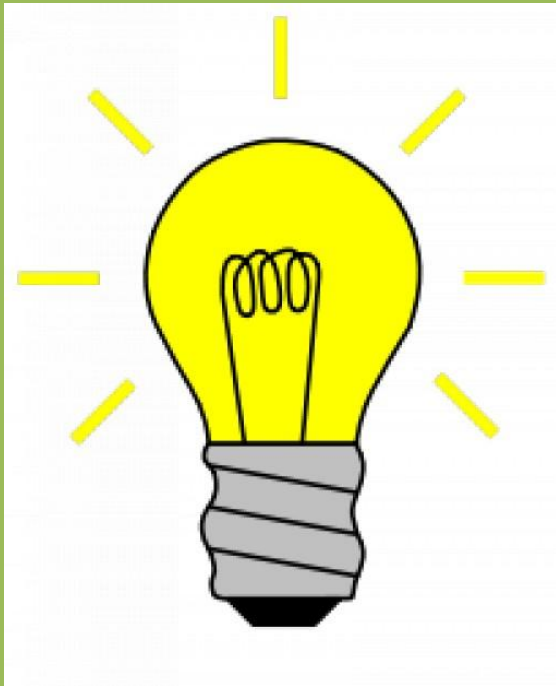


MATERIALES





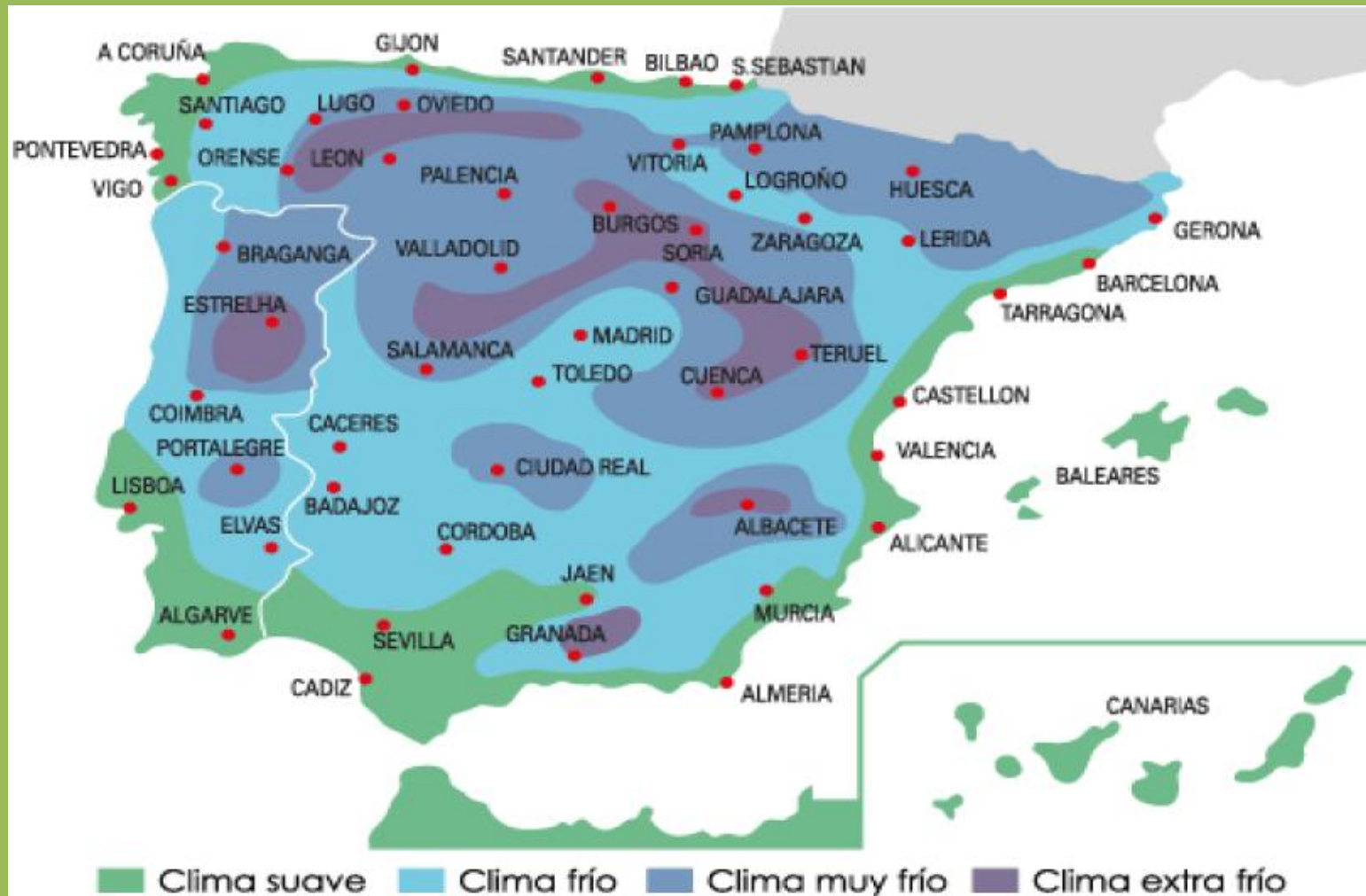
INSTALACIÓN ELÉCTRICA



ESTANCIA	EXIGENCIA VISUAL	NIVEL ILUMINACIÓN (lux)
Comedor	MODERADA	200
Vestuarios	MODERADA	200
Cocina	ALTA	500
Aseo masculino	MODERADA	200
Aseo femenino	MODERADA	200
Lavabo femenino	MODERADA	200
Lavabo masculino	MODERADA	200
Almacén	MODERADA	150



CALEFACCIÓN

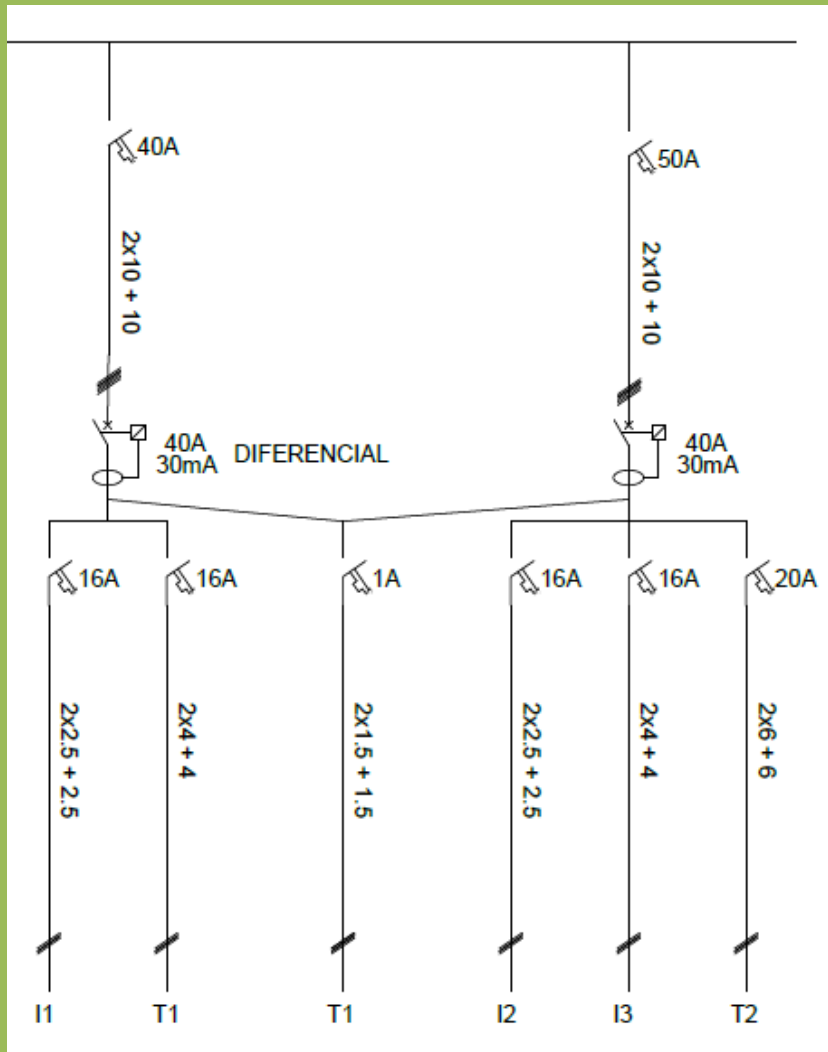


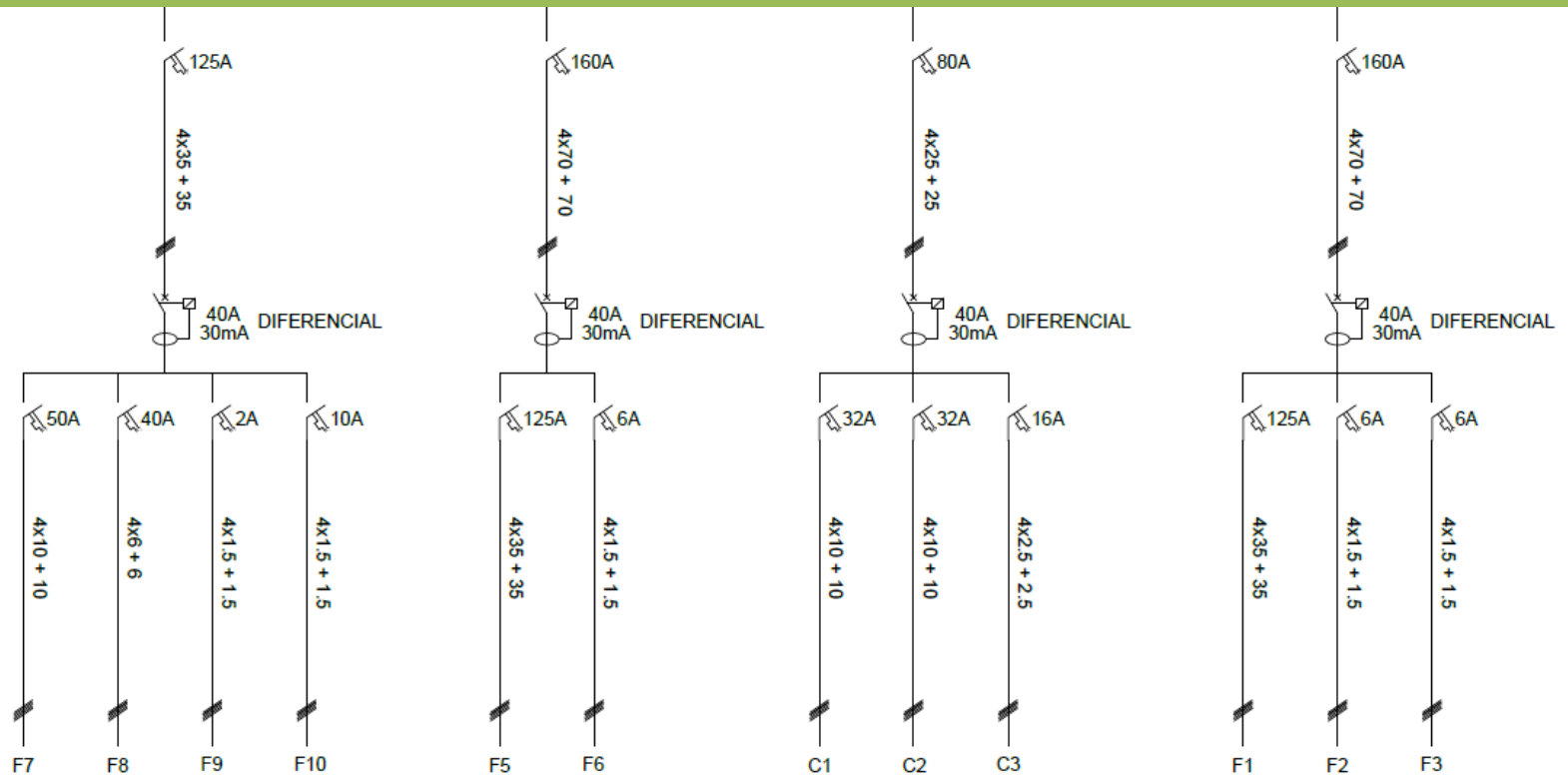
CALEFACCIÓN

Orientación	SUR				NORTE			
	entre-pisos	primer piso	último piso	—	entre-pisos	primer piso	último piso	—
Piso en zona urbana	entre-pisos	primer piso	último piso	—	entre-pisos	primer piso	último piso	—
Vivienda unifamiliar en zona rural	—	entre-pisos	primer piso	último piso	—	entre-pisos	primer piso	último piso
Clima suave	66	69	70	72	72	74	76	78
Clima frío	69	71	73	75	75	77	79	81
Clima muy frío	75	77	79	81	81	83	85	87
Clima extra frío	82	85	87	90	90	93	95	97

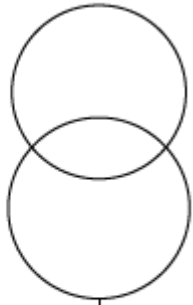


DISTRIBUCIÓN ELÉCTRICA

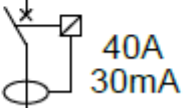




RED



4X240 + 240



DIFERENCIAL



“Trabaja como si tuvieras que vivir siempre, y come como si tuvieras que morirte mañana”

(Proverbio Árabe)